

**INFORME D'INDICADORS DE L'ACTIVITAT DE RECERCA I
TRANSFERÈNCIA DE RESULTATS DE LA RECERCA (PAR I
PATT)**

DOCUMENT INFORMATIU

DOCUMENT CG 17/7 2011

Vicerektorat de Política Científica
Barcelona, 20 de juliol de 2011

Indicadors d'activitats de recerca (PAR 2010) i de transferència de resultats de la recerca (PATT 2010)



Balanç general

Participació

- Tant de forma global com per categories la participació és superior a la de l'any passat, entre un 2% i un 3%, depenent de la categoria, dedicació i titulació.
- Del **total de professorat funcionari i contractat** (tant els de temps complet com els de temps parcial) de l'any 2010, 1.362 (**48,90%**) presenten activitats de recerca valorades (PAR=>3). Si ens centrem en el **professorat funcionari a temps complet**, 834 (**66,40%**) tenen activitats de producció científica. Respecte al **professorat funcionari doctor a temps complet** són 790 (**75,31%**) els que presenten activitats de recerca.
- Per categories de professorat a temps complet, els **catedràtics d'universitat** participen en un **83,77%**, els catedràtics contractats en un **91,67%** els **professors titulars d'universitat** en un **66,06%**, els agregats en un **84,13%**, els **catedràtics d'escola universitària** en un **69,01%** i els **professors titulars d'escola universitària** en un **26,15%**.

Volum de producció científica

Publicacions.

- El nombre de publicacions valorades l'any 2010 és reparteix de la següent manera: 2.070 articles en revistes, 2.291 comunicacions i ponències a congressos, 114 llibres i 272 capítols de llibres.
- Pel que fa al nombre de publicacions notables s'han valorat 1.264 articles de revistes que presenten factor d'impacte al Journal Citation Reports (JCR) i 118 articles en revistes considerades com a notables a la UPC. També s'han valorat 391 comunicacions i ponències en text complet que mereixen la consideració de notables a la UPC.

Els articles notables representen un 66,76% del total d'articles, mentre les comunicacions i ponències notables representen un 15,56% del total d'actes.

- *Tesis*
El professorat de la UPC ha dirigit **268** tesis dins i fora de la UPC (no s'inclouen les tesis dirigides per professors o investigadors de fora de la UPC).

Patents

- El nombre de patents i llicències enregistrades ha estat de **30**.

Valoració de la producció científica

- El **90,1%** del PAR resultant de la valoració de la producció científica es concentra en tres tipus d'activitats: **articles en revistes (58%)**, **actes de congressos (20,2%)** i **tesis (11,9%)**.
- El **PAR total** ha disminuït respecte el curs passat en un **2,29%**.
- El **PAR tipus 1** respecte l'any passat s'ha incrementat en un **2,76%**.
- La proporció de **PAR tipus 1** respecte el total de **PAR** és del **79,6%**. En les darreres tres valoracions les proporcions han estat:
 - any 2008: 74,1%
 - any 2009: 75,7%
 - **any 2010: 79,7%**

Això significa que les activitats de qualitat contrastada tenen més pes en el total de l'activitat de recerca valorada.

Productivitat en producció científica

- La **productivitat de PAR** ha passat de 27,3 a 27,5 PAR/EDP i la productivitat en PAR tipus 1 ha passat de 20,7 a 22,1 PAR tipus 1/EDP.
- La productivitat de PAR per categories de professorat i personal investigador és la següent:

Categoria	Any 2009	Any 2010
Director d'investigació	42,67	49,35
Catedràtic d'Universitat	49,45	41,47
Catedràtic Contractat	90,08	46,11
Catedràtic d'Escola Universitària	11,09	17,69
Professor Titular d'Universitat	24	21,16
Personal investigador ordinari	16,84	15,08
Agregat contractat	41,13	28,43
Ramon y Cajal, Juan de la Cierva, Marie Curie i similars	21,95	32,10
Professor Titular d'Escola Universitària	3,83	3,77
Lector	33,36	27,74
Col·laborador	9,47	10,87
Personal d'investigació vinculat: ICREA	52,76	14,31

Volum dels ingressos per transferència de resultats de la recerca i punts PATT

- El **PATT** ha disminuït un 11,6%, tornant a valors de l'any 2006

Any	PATT	Variació respecte l'any anterior
2006	80.009.593	
2007	85.265.647	6,57%
2008	98.545.952	15,58%
2009	89.886.998	- 9,63%
2010	80.546.290	- 11,60%

Productivitat en transferència de tecnologia

- La ràtio PATT/EDP ha variat en un -11,76% respecte l'any anterior .

Any	PATT/EDP	Variació respecte l'any anterior
2006	42.639	
2007	50.215	17,77%
2008	50.771	1,11%
2009	44.787	-11,79%
2010	39.522	-11,76%

Glossari

EDP per departament/institut/grup de recerca. Indica si una determinada persona és o no computada com un efectiu amb la finalitat d'obtenir mesures de productivitat de la producció científica (PAR/EDP) i de la transferència de resultats de la recerca (PATT/EDP) de les unitats bàsiques o grups de recerca. *Personal al servei de la universitat. Implicacions en referència al còmput de les seves activitats, de la seva dedicació i de la participació als grups de recerca catalogats.* Consell de Govern del maig del 2005.

EDP per centre. Igual que els EDP per unitat bàsica però es té en compte únicament l'assignació principal al centre docent, no es tenen en compte assignacions a d'altres centres. És a dir, que tota l'activitat d'un professor s'assigna al centre docent on té l'assignació principal.

Ingressos del CTT. Volum d'ingressos per convenis, serveis, projectes europeus, finançament públic (CICYT/DGESIC, Generalitat) i formació gestionats pel centre de transferència de tecnologia.

Ingressos de la FPC. Volum d'ingressos per formació gestionats per la Fundació Politècnica de Catalunya. No inclou l'activitat de l'Escola de Fotografia ni de l'Escola Multimèdia. Aquests ingressos incorporen tant les activitats de tipus 1 com les de tipus 2 a efectes del càlcul dels indicadors d'activitats de transferència de tecnologia.

Grups de recerca. L'objectiu bàsic que es pretén és l'organització bàsica en equips de la recerca i la transmissió dels seus resultats a la societat.

Nombre d'activitats. És el nombre total d'activitats de recerca introduïdes a Fènix i que han estat computades com a activitats vàlides per al càlcul dels indicadors.

PAR curs. Indicador que consisteix en el nombre total de punts assignats a aquesta activitat durant el curs valorat segons el barem aprovat en el document Modificació del sistema d'indicadors de l'activitat de recerca. Junta de Govern (23/02/99).

PAR tipus 1. Subconjunt de l'anterior indicador que inclou només aquelles activitats de recerca de qualitat contrastada, és a dir, aquelles sobre les quals es té constància que han estat sotmeses a processos de revisió o de validació per part d'experts (tesis, articles en revistes indexades al JCR, autoria i edició de llibres de recerca i de capítols, etc.). Modificació del sistema d'indicadors de l'activitat de recerca. Junta de Govern (23/02/99).

PAR tipus 2. Subconjunt del PAR que recull aquelles activitats de recerca que no són de qualitat contrastada (articles en revistes no indexades al JCR, reports de recerca i treball, etc). Modificació del sistema d'indicadors de l'activitat de recerca. Junta de Govern (23/02/99).

PAR / n° activitats. És la mitjana de PAR per a aquella activitat.

PAR/EDP per departament o institut. Mitjana de PAR per cada un dels EDP del departament o institut.

PAR/EDP per centre. Mitjana de PAR per cada un dels EDP del centre.

PAR/EDP per grup de recerca. Mitjana de PAR per cada un dels EDP del grup de recerca.

PAR tipus 1/EDP per departament o institut. Mitjana de PAR tipus 1 per cada un dels EDP del departament o institut.

PAR per centre. A cada centre s'assigna el PAR del professorat en actiu el curs valorat que té l'assignació principal en aquest. Manca el PAR del personal que no es professorat i el PAR de les activitats que el professorat no rep punts: estades a la UPC, organització de congressos i exposicions, premis extraordinaris de doctorat per lectura i tesis per lectura.

PAR per centre i departament. A cada secció departamental s'assigna el PAR del professorat en actiu el curs valorat que té l'assignació principal en el centre i l'adscripció en el departament. Manca el PAR del personal que no es professorat i el PAR de les activitats que el professorat no rep punts: organització de congressos i exposicions, premis extraordinaris de doctorat per lectura i tesis per lectura.

PAR per campus. Suma del PAR dels centres que formen part del campus.

PAR per categoria i dedicació. Suma del PAR del professorat i investigadors agrupat per categoria i dedicació.

PAR per grup de recerca. Suma del PAR del PDI que participa en un grup de recerca i que d'acord amb el document *Personal al servei de la universitat. Implicacions en referència al còmput de les seves activitats, de la seva dedicació i de la participació als grups de recerca catalogats* (Consell de Govern del maig del 2005) té dret a rebre punts PAR.

PAR/ categoria. Mitjana de PAR per a cada una de les categories de professorat.

PATT. Indicador que consisteix en la suma dels ingressos per transferència de tecnologia dels darrers 3 anys en la següent proporció. $PATT = \text{Ingressos } n + 1/6 \text{ Ingressos } n-1 + 1/12 \text{ Ingressos } n-2$. Inclou els ingressos gestionats pel CTT i per la Fundació Politècnica de Catalunya. Es calcula per departaments/instituts i també per grup de recerca.

PATT/EDP per departament/institut. Mitjana de PATT per cada un dels EDP del departament o institut.

PATT/EDP per grup de recerca. Mitjana de PATT per cada un dels EDP del grup de recerca.

Professorat amb PAR \geq 3. Indicador que calcula el percentatge de professorat amb PAR igual o més gran de 3. S'utilitzen 3 grups d'anàlisi: el total de professorat, el professorat funcionari a temps complet i el professorat funcionari doctor a temps complet.

Barcelona, 7 de juliol del 2011.

1 UPC
1.1 Volum d'activitats

		PAR per activitat			% PAR
		nº activitats	PAR any 2010		
Articles en revistes	Grup PN (JCR)	1.264	27.638,00	21,9	
	Grup PN (UPC)	118	1.776,00	15,1	
	Grup CTA	509	2.034,66	4,0	
	Grup DIV	179	358,00	2,0	
	TOTAL	2.070	31.806,66	15,4	58,05%
Actes de congressos	Texte complet tipus 1 congressos notables	391	4.608,00	11,8	
	Texte complet tipus 2	1.274	5.086,65	4,0	
	Abstracts tipus 1 congressos notables	55	228,00	4,1	
	Abstracts tipus 2	571	1.146,00	2,0	
	TOTAL	2.291	11.068,65	4,8	20,20%
Tesis	Per direcció	268	3.012,00	11,2	
	Per lectura (Unitat de lectura)	199	2.270,00	11,4	
	Per autor	107	1.231,00	11,5	
	TOTAL (1)	305	6.513,00	21,4	11,89%
Informes (Reports de recerca i treball	TOTAL	1.229	1.017,84	0,8	1,86%
Llibres	tipus 1	24	576,00	24,0	
	tipus 2	90	720,00	8,0	
	TOTAL	114	1.296,00	11,4	2,37%
Capítols	tipus 1	64	254,00	4,0	
	tipus 2	208	394,00	1,9	
	TOTAL	272	648,00	2,4	1,18%
Edició de llibres	tipus 1	14	168,00	12,0	
	tipus 2	52	208,00	4,0	
	TOTAL	66	376,00	5,7	0,69%
Organització de congressos i exposicions	TOTAL	13	78,00	6,0	0,14%
Patents	TOTAL	30	360,00	12,0	0,66%
Premis	TOTAL	100	475,00	4,7	0,87%
Articles sobre l'obra d'un professor	tipus 1	29	188,00	6,5	
	tipus 2	23	55,00	2,4	
	TOTAL	52	243,00	4,7	0,44%
Concursos d'arquitectura	tipus 1	31	540,00	17,4	
	tipus 2	12	28,00	2,3	
	TOTAL	43	568,00	13,2	1,04%
Edició de números monogràfics de revistes notables	TOTAL	0	0,00	0,0	0,00%
Participació en projectes europeus com a coordinador	TOTAL	4	10,97	2,7	0,02%
Premis extraordinaris de doctorat	Autoria	5	30,00	6,0	
	Direcció	8	48,00	6,0	
	Unitat de lectura	3	18,00	6,0	
	TOTAL (2)	6	96,00	16,0	0,18%
Comissari d'exposicions	TOTAL	17	230,00	13,5	0,42%
PAR Tipus 1			43.660,96		79,7%
PAR Tipus 2			11.126,16		20,3%
PAR TOTAL UPC			54.787,12		100%

Notes tècniques:

El període avaluat és 01-01-2010 fins al 31-12-2010. No es compten les activitats amb zero punts.

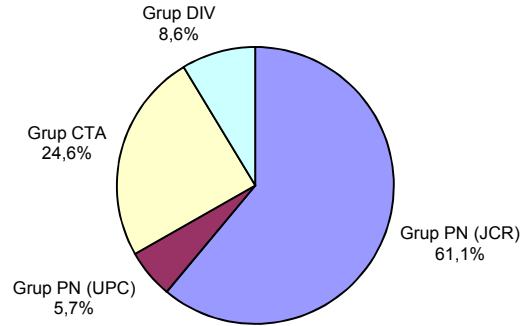
El nombre d'activitats no està afectat pel fet que una activitat hagi tingut participació de membres de més d'una unitat bàsica

(1) Aquest total és el nombre de tesis que ja sigui per direcció, per autoria o per lectura han tingut la participació de personal de la UPC

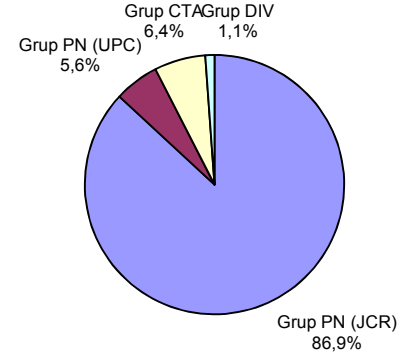
(2) Aquest total és el nombre de premis extraordinaris de doctorat que ja sigui per lectura o per direcció han tingut la participació de personal de la UPC

Articles en revistes i actes de congressos pel nombre d'activitats i pel nombre de PAR

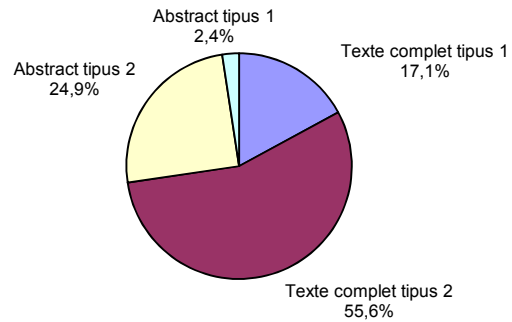
Nombre d'articles en revistes



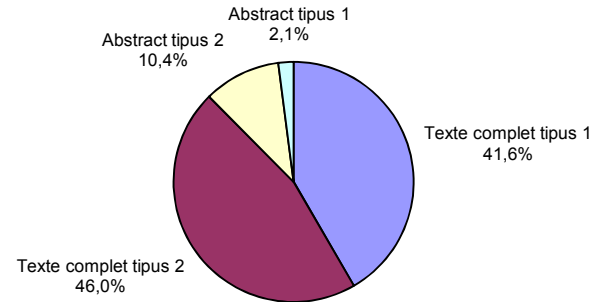
PAR d'articles en revistes



Nombre d'actes de congressos



PAR d'actes de congressos



1 UPC

1.2 Evolució del PAR per activitats

	PAR any 2009	PAR any 2010	Variació
Articles en revistes	31.234,69	31.806,66	1,83%
Actes de congressos	13.469,93	11.068,65	-17,83%
Tesis	5.924,00	6.513,00	9,94%
Informes	1.065,14	1.017,84	-4,44%
Llibres	1.376,00	1.296,00	-5,81%
Capítols	818,00	648,00	-20,78%
Edició de llibres	248,00	376,00	51,61%
Organització de congressos i exposicions	360,00	78,00	-78,33%
Patents	420,00	360,00	-14,29%
Premis	450,00	475,00	5,56%
Articles sobre l'obra d'un professor	146,00	243,00	66,44%
Concursos arquitectura	146,00	568,00	289,04%
Edició de números monogràfics de revistes notables	24,00	0,00	-100,00%
Participació en projectes europeus com a coordinador	6,00	10,97	82,78%
Premis extraordinaris de doctorat	60,00	96,00	60,00%
Comissari d'exposicions	304,00	210,00	-30,92%
TOTAL	56.051,76	54.767,12	-2,29%

2 Departaments i instituts universitaris de recerca

2.1 PAR any 2010

unitat bàsica	nom unitat bàsica	PAR any 2010	% PAR	PAR any 2009	% PAR	Variació
701 AC	Departament d'Arquitectura de Computadors	2.485,68	4,43%	3.006,75	5,48%	-17,33%
702 CMEM	Departament de Ciència dels Materials i Enginyeria Metal·lúrgica	1.768,91	3,15%	1.581,84	2,88%	11,83%
703 CA	Departament de Composició Arquitectònica	591,89	1,05%	423,27	0,77%	39,84%
704 CA1	Departament de Construccions Arquitectòniques I	1.341,40	2,39%	718,58	1,31%	86,67%
705 CA2	Departament de Construccions Arquitectòniques II	367,28	0,65%	576,30	1,05%	-36,27%
706 EC	Departament d'Enginyeria de la Construcció	1.100,72	1,96%	849,15	1,55%	29,63%
707 ESAII	Departament d'Enginyeria de Sistemes, Automàtica i Informàtica Industrial	2.177,41	3,88%	1.997,05	3,64%	9,03%
708 ETGC	Departament d'Enginyeria del Terreny, Cartogràfica i Geofísica	1.659,91	2,96%	1.683,57	3,07%	-1,41%
709 EE	Departament d'Enginyeria Elèctrica	1.561,54	2,78%	1.405,19	2,56%	11,13%
710 EEL	Departament d'Enginyeria Electrònica	3.053,02	5,44%	2.929,46	5,34%	4,22%
711 EHMA	Departament d'Enginyeria Hidràulica, Marítima i Ambiental	848,14	1,51%	1.222,02	2,23%	-30,60%
712 EM	Departament d'Enginyeria Mecànica	696,10	1,24%	706,10	1,29%	-1,42%
713 EQ	Departament d'Enginyeria Química	3.646,51	6,49%	3.506,08	6,39%	4,01%
714 ETP	Departament d'Enginyeria Tèxtil i Paperera	753,40	1,34%	449,41	0,82%	67,64%
715 EIO	Departament d'Estadística i Investigació Operativa	1.104,14	1,97%	1.192,42	2,17%	-7,40%
716 EA	Departament d'Estructures a l'Arquitectura	306,08	0,55%	237,00	0,43%	29,15%
717 EGE	Departament d'Expressió Gràfica a l'Enginyeria	136,50	0,24%	253,67	0,46%	-46,19%
718 EGA1	Departament d'Expressió Gràfica Arquitectònica I	620,89	1,11%	373,00	0,68%	66,46%
719 EGA2	Departament d'Expressió Gràfica Arquitectònica II	77,57	0,14%	45,00	0,08%	72,38%
720 FA	Departament de Física Aplicada	1.642,52	2,93%	1.493,17	2,72%	10,00%
721 FEN	Departament de Física i Enginyeria Nuclear	3.020,77	5,38%	2.546,40	4,64%	18,63%
722 ITT	Departament d'Infraestructura del Transport i el Territori	499,17	0,89%	499,67	0,91%	-0,10%
723 LSI	Departament de Llenguatges i Sistemes Informàtics	2.168,06	3,86%	3.070,71	5,60%	-29,40%
724 MMT	Departament de Màquines i Motors Tèrmics	775,07	1,38%	970,95	1,77%	-20,17%
725 MA1	Departament de Matemàtica Aplicada I	1.379,25	2,46%	1.725,40	3,15%	-20,06%
726 MA2	Departament de Matemàtica Aplicada II	1.064,58	1,90%	1.219,33	2,22%	-12,69%
727 MA3	Departament de Matemàtica Aplicada III	2.161,61	3,85%	2.328,53	4,24%	-7,17%
729 MF	Departament de Mecànica de Fluids	321,67	0,57%	349,78	0,64%	-8,04%
731 OO	Departament d'Òptica i Optometria	680,22	1,21%	448,73	0,82%	51,59%
732 OE	Departament d'Organització d'Empreses	1.302,45	2,32%	912,00	1,66%	42,81%
735 PA	Departament de Projectes Arquitectònics	1.399,37	2,49%	797,40	1,45%	75,49%
736 PE	Departament de Projectes d'Enginyeria	766,32	1,36%	785,61	1,43%	-2,46%
737 RMEE	Departament de Resistència dels Materials i Estructures en Enginyeria	1.194,98	2,13%	1.472,01	2,68%	-18,82%
739 TSC	Departament de Teoria del Senyal i Comunicacions	4.618,75	8,23%	5.640,97	10,28%	-18,12%
740 UOT	Departament d'Urbanisme i Ordenació del Territori	799,42	1,42%	656,13	1,20%	21,84%
741 EMRN	Departament d'Enginyeria Minera i Recursos Naturals	672,08	1,20%	669,87	1,22%	0,33%
742 CEN	Departament de Ciència i Enginyeria Nàutiques	162,00	0,29%	176,33	0,32%	-8,13%
743 MA4	Departament de Matemàtica Aplicada IV	1.436,37	2,56%	1.462,31	2,67%	-1,77%
744 ET	Departament d'Enginyeria Telemàtica	1.094,35	1,95%	773,93	1,41%	41,40%
745 EAB	Departament d'Enginyeria Agroalimentària i Biotecnologia	1.270,77	2,26%	1.236,56	2,25%	2,77%
746 DIPSE	Departament de Disseny i Programació de Sistemes Electrònics (2)	118,33	0,21%	-	-	-
747 ESSI	Departament d'Enginyeria de Serveis i Sistemes d'Informació (2)	346,30	0,62%	-	-	-
420 INTEXTER	Institut d'Investigació Tèxtil i Cooperació Industrial de Terrassa	400,18	0,71%	303,75	0,55%	31,75%
440 IOC	Institut d'Organització i Control de Sistemes Industrials	1.087,27	1,94%	987,25	1,80%	10,13%
460 INTE	Institut de Tècniques Energètiques (INTE)	706,93	1,26%	596,33	1,09%	18,55%
915 IRI	Institut de Robòtica i Informàtica Industrial	761,78	1,36%	575,50	1,05%	32,37%

Notes tècniques:

- (1) El PAR total de departaments i instituts és superior al total de la UPC, després d'aplicar la normativa aprovada en el document de Consell de Govern de març del 2004: "Còmput de l'activitat de recerca en els instituts universitaris de recerca", que implica que en el cas de PDI que fa recerca en un institut universitari de recerca, els seus PAR comptaran íntegres tant per al departament d'adscripció com per a l'institut.
- (2) Atès que s'han creats a finals de l'any 2009, l'any 2010 és la primera avaluació.

2 Departaments i instituts universitaris de recerca

2.2 PAR tipus 1 i tipus 2

unitat bàsica	nom unitat bàsica	Any 2010				Any 2009				Variació PAR	
		PAR tipus 1	%	PAR tipus 2	%	PAR tipus 1	%	PAR tipus 2	%	% tipus 1	% tipus 2
701	Departament d'Arquitectura de Computadors	2.012,20	81,0%	473,48	19,0%	2.148,70	71,5%	858,05	28,5%	-6,4%	-44,8%
702	Departament de Ciència dels Materials i Enginyeria Metal·lúrgica	1.382,00	78,1%	386,91	21,9%	1.266,87	80,1%	314,98	19,9%	9,1%	22,8%
703	Departament de Composició Arquitectònica	384,00	64,9%	207,89	35,1%	206,60	48,8%	216,67	51,2%	85,9%	-4,1%
704	Departament de Construccions Arquitectòniques I	787,67	58,7%	553,74	41,3%	473,67	65,9%	244,91	34,1%	66,3%	126,1%
705	Departament de Construccions Arquitectòniques II	56,67	15,4%	310,61	84,6%	134,50	23,3%	441,80	76,7%	-57,9%	-29,7%
706	Departament d'Enginyeria de la Construcció	884,53	80,4%	216,18	19,6%	609,00	71,7%	240,15	28,3%	45,2%	-10,0%
707	Departament d'Enginyeria de Sistemes, Automàtica i Informàtica Industrial	1.855,53	85,2%	321,88	14,8%	1.645,07	82,4%	351,98	17,6%	12,8%	-8,6%
708	Departament d'Enginyeria del Terreny, Cartogràfica i Geofísica	1.417,56	85,4%	242,35	14,6%	1.265,07	75,1%	418,51	24,9%	12,1%	-42,1%
709	Departament d'Enginyeria Elèctrica	1.355,27	86,8%	206,27	13,2%	1.194,09	85,0%	211,10	15,0%	13,5%	-2,3%
710	Departament d'Enginyeria Electrònica	2.481,47	81,3%	571,56	18,7%	2.465,30	84,2%	464,16	15,8%	0,7%	23,1%
711	Departament d'Enginyeria Hidràulica, Marítima i Ambiental	665,24	78,4%	182,90	21,6%	1.011,00	82,7%	211,02	17,3%	-34,2%	-13,3%
712	Departament d'Enginyeria Mecànica	455,47	65,4%	240,63	34,6%	387,80	54,9%	318,30	45,1%	17,4%	-24,4%
713	Departament d'Enginyeria Química	3.255,07	89,3%	391,45	10,7%	3.008,00	85,8%	498,08	14,2%	8,2%	-21,4%
714	Departament d'Enginyeria Tèxtil i Paperera	611,00	81,1%	142,40	18,9%	257,80	57,4%	191,61	42,6%	137,0%	-25,7%
715	Departament d'Estadística i Investigació Operativa	890,67	80,7%	213,47	19,3%	851,20	71,4%	341,22	28,6%	4,6%	-37,4%
716	Departament d'Estructures a l'Arquitectura	177,75	58,1%	128,33	41,9%	190,00	80,2%	47,00	19,8%	-6,4%	173,0%
717	Departament d'Expressió Gràfica a l'Enginyeria	92,00	67,4%	44,50	32,6%	178,00	70,2%	75,67	29,8%	-48,3%	-41,2%
718	Departament d'Expressió Gràfica Arquitectònica I	506,00	81,5%	114,89	18,5%	295,00	79,1%	78,00	20,9%	71,5%	47,3%
719	Departament d'Expressió Gràfica Arquitectònica II	24,00	30,9%	53,57	69,1%	4,00	8,9%	41,00	91,1%	500,0%	30,7%
720	Departament de Física Aplicada	1.412,73	86,0%	229,78	14,0%	1.233,00	82,6%	260,17	17,4%	14,6%	-11,7%
721	Departament de Física i Enginyeria Nuclear	2.746,27	90,9%	274,50	9,1%	2.217,63	87,1%	328,76	12,9%	23,8%	-16,5%
722	Departament d'Infraestructura del Transport i el Territori	378,00	75,7%	121,17	24,3%	340,00	68,0%	159,67	32,0%	11,2%	-24,1%
723	Departament de Llenguatges i Sistemes Informàtics	1.794,07	82,7%	374,00	17,3%	2.289,00	74,5%	781,71	25,5%	-21,6%	-52,2%
724	Departament de Màquines i Motors Tèrmics	696,00	89,8%	79,07	10,2%	826,00	85,1%	144,95	14,9%	-15,7%	-45,5%
725	Departament de Matemàtica Aplicada I	1.044,80	75,8%	334,45	24,2%	1.107,07	64,2%	618,33	35,8%	-5,6%	-45,9%
726	Departament de Matemàtica Aplicada II	895,67	84,1%	168,92	15,9%	1.025,67	84,1%	193,67	15,9%	-12,7%	-12,8%
727	Departament de Matemàtica Aplicada III	1.675,40	77,5%	486,21	22,5%	1.726,13	74,1%	602,40	25,9%	-2,9%	-19,3%
729	Departament de Mecànica de Fluids	250,00	77,7%	71,67	22,3%	278,80	79,7%	70,98	20,3%	-10,3%	1,0%
731	Departament d'Òptica i Optometria	493,33	72,5%	186,89	27,5%	257,60	57,4%	191,13	42,6%	91,5%	-2,2%
732	Departament d'Organització d'Empreses	911,33	70,0%	391,12	30,0%	501,53	55,0%	410,47	45,0%	81,7%	-4,7%
735	Departament de Projectes Arquitectònics	1.057,83	75,6%	341,53	24,4%	514,02	64,5%	283,38	35,5%	105,8%	20,5%
736	Departament de Projectes d'Enginyeria	546,00	71,3%	220,32	28,7%	509,93	64,9%	275,68	35,1%	7,1%	-20,1%
737	Departament de Resistència dels Materials i Estructures en Enginyeria	970,87	81,2%	224,11	18,8%	1.131,97	76,9%	340,05	23,1%	-14,2%	-34,1%
739	Departament de Teoria del Senyal i Comunicacions	4.143,00	89,7%	475,75	10,3%	4.870,70	86,3%	770,27	13,7%	-14,9%	-38,2%
740	Departament d'Urbanisme i Ordenació del Territori	558,42	69,9%	241,00	30,1%	364,00	55,5%	292,13	44,5%	53,4%	-17,5%
741	Departament d'Enginyeria Minera i Recursos Naturals	230,00	34,2%	442,08	65,8%	259,40	38,7%	410,47	61,3%	-11,3%	7,7%
742	Departament de Ciència i Enginyeria Nàutiques	95,33	58,8%	66,67	41,2%	73,00	41,4%	103,33	58,6%	30,6%	-35,5%
743	Departament de Matemàtica Aplicada IV	1.033,60	72,0%	402,77	28,0%	980,67	67,1%	481,64	32,9%	5,4%	-16,4%
744	Departament d'Enginyeria Telemàtica	878,20	80,2%	216,15	19,8%	598,67	77,4%	175,26	22,6%	46,7%	23,3%
745	Departament d'Enginyeria Agroalimentària i Biotecnologia	1.022,67	80,5%	248,10	19,5%	847,00	68,5%	389,56	31,5%	20,7%	-36,3%
746	Departament de Disseny i Programació de Sistemes Electrònics (1)	104,67	88,5%	13,67	11,5%	-	-	-	-	-	-
747	Departament d'Enginyeria de Serveis i Sistemes d'Informació (1)	259,60	75,0%	86,70	25,0%	-	-	-	-	-	-
420	Institut d'Investigació Tèxtil i Cooperació Industrial de Terrassa	266,67	66,6%	133,52	33,4%	140,80	46,4%	162,95	53,6%	89,4%	-18,1%
440	Institut d'Organització i Control de Sistemes Industrials	963,20	88,6%	124,07	11,4%	775,13	78,5%	212,12	21,5%	24,3%	-41,5%
460	Institut de Tècniques Energètiques (INTE)	644,67	91,2%	62,27	8,8%	551,67	92,5%	44,67	7,5%	16,9%	39,4%
915	Institut de Robòtica i Informàtica Industrial	630,53	82,8%	131,25	17,2%	461,00	0,0%	114,50	0,0%	36,8%	14,6%

Notes tècniques:

(1) Atès que s'han creats a finals de l'any 2009, l'any 2010 és la primera avaluació.

2 Departaments i instituts universitaris de recerca
2.3 Activitats personals i de les unitats

	Tesis dirigides	Patents	Premis	Concursos d'arquitectura		Premis extraordinaris de doctorat	Organització de congressos i exposicions	Participació en projectes europeus com a coordinador
				Tipus 1	Tipus 2			
unitat bàsica								
701 AC	11		4					
702 CMEM	6		1					
703 CA	10		1		1			
704 CA I	12	3	14	4	2			
705 CA II			5					
706 EC	11							
707 ESAH	13	2	2					
708 ETCG	10		1				1	
709 EE	10	2	2			1		
710 EEL	16	13	2			2	2	1
711 EHMA	4							1
712 EM	8	3	3					
713 EQ	15	3	1			1		
714 ETP	1	1						
715 EIO	5							
716 EA	1	1	1					
717 EGE	2							
718 EGA I	1	1	6	5				
719 EGA II		1	3				1	
720 FA	5							
721 FEN	4		1					
722 ITT	5		1	1				
723 LSI	8		5					
724 MMT	2							
725 MA I	7		1				3	
726 MA II	4		1					
727 MA III	3		6					1
729 MF	2							
731 OO	1					1		
732 OE	16		2					
735 PA	7	2	34	19	9			
736 PE	11							
737 RMEE	6	1	2			1		
739 TSC	20	1	3			1	1	1
740 UOT	8		6	7	2	1		
741 EMRN	1		1					
742 CEN	3	1						
743 MA IV	6		3					
744 ET	7	3	1					
745 EAB	7		2	1				
746 DIPSE (1)	1							
747 ESSI (1)	2		1					
420 INTEXTER	5	1						
440 IOC	6		2					
460 INTE	3							
915 IRI	2							

Notes tècniques:

-Les activitats realitzades per més d'una unitat bàsica es compten senceres per a cada una de les unitats participen

-Organització de congressos i exposicions fa referència a una activitat pròpia de la unitat, no del PDI

(1) Atès que s'han creats a finals de l'any 2009, l'any 2010 és la primera avaluació.

2 Departaments i instituts universitaris de recerca
2.4 Publicacions

unitat bàsica	Llibres		Capítols de llibres		Edicions de llibres		Articles en revistes				Actes de congressos				Articles sobre l'obra d'un investigador	Informes: Reports de recerca i treball	Edició de números monogràfics de revistes notables
	Tipus 1	Tipus 2	Tipus 1	Tipus 2	Tipus 1	Tipus 2	Grup CTA	Grup DIV	Grup (JCR)		Text complet Congressos notables (tipus 1)	Text complet (tipus 2)	Abstracts Congressos notables (tipus 1)	Abstracts (tipus 2)			
									N	UPC							
701 AC	1	6	4	4	1	1	19	4	49	7	58	89		8		21	
702 CMEM		1	1	4			36	1	62	3		57	2	24		44	
703 CA	3	3	7	9	1	2	24	5		5		13		3	2	6	
704 CA I		7	1	14		4	15	5		15	8	65		8	7	160	
705 CA II	1	2		5			5	9	1			18		11	2	324	
706 EC		2				1	7		27	7	1	44	1	3		57	
707 ESAH	1		3			1	10	2	58	1	47	80	1	10		2	
708 ETCG		2	4	2		1	14	1	45	2	8	38	18	28		1	
709 EE	1	5	1	3			9	1	44		30	44	1	2		9	
710 EEL	1	2	2	1		1	52	1	69	2	54	97	3	16		27	
711 EHMA			1	4		1	9	3	25	1	1	23	6	31		7	
712 EM		7		2			4		17		4	41		7		17	
713 EQ		4	2	6			15	4	141		7	62		44		73	
714 ETP				15		1	4	7	25			15		26		9	
715 EIO	1		3	9		2	10	1	35	2		29		33		4	
716 EA	2	5		2			10		3	3	1	15		2		2	
717 EGE		1		2			3		2			7					
718 EGA I	1	5	3	5	1	1	9	2		13	13	10	1	2	2		
719 EGA II							1					6		1		65	
720 FA		1	1	4			17		70	1	3	31	7	44		14	
721 FEN				4			9	2	125		3	42	3	45		9	
722 ITT	2	2	1	8	1		4	1	10	1		15		4		7	
723 LSI		4	1	10	1	2	13		56	13	29	68		12		19	
724 MMT				2		1	6	1	20		16	12	4	15		9	
725 MA I		1	8	5	1	2	17	6	42	4		25	1	52		36	
726 MA II		2		5		5	8	1	44	2	4	29		14		2	
727 MA III		3		14	1	1	48	5	69	17	11	46		59		8	
729 MF		1		2		1	6	2	11		1	5		1		23	
731 OO			1	4		1	8	2	23	1		16	1	7		86	
732 OE		2	5	7		2	24	4	24	1		69		17		9	
735 PA	1	9	7	25	2	3	29	1		7		16		4	35	1	
736 PE		3	1	4			6	2	15	1	1	50	4	7	1	17	
737 RMEE	1	1		2			6		37	6	3	39	1	10		78	
739 TSC	1	2	6	8		1	16	2	110	2	95	94	3	11		26	
740 UOT	5	7	5	26	4	2	23	5		3		5		4	7	2	
741 EMRN		7		3		3	4	83	9	1		56	3	7		1	
742 CEN				2			5	1	2			9		1		9	
743 MA IV		11	1	1	1	11	18	13	43	7	5	43		24		23	
744 ET	3	4	5	2			8	2	26	2	9	40		1	1	3	
745 EAB	2	3	1	3		3	18	5	46			23	1	21		7	
746 DIPSE (1)									6		1	7					
747 ESSI (1)			4			3	3	1	8		6	17				7	
420 INTEXTER				4			1	4	12			11		10		77	
440 IOC	1		2	4	1	1	8	2	31	1	10	24		8		7	
460 INTE							1		28			15		9			
915 IRI		1				2	2		20		29	39		2		5	

Notes tècniques:

-Les publicacions realitzades per més d'una unitat es compten senceres per a cada una de les unitats participants

(1) Atès que s'han creats a finals de l'any 2009, l'any 2010 és la primera avaluació.

2 Departaments i instituts universitaris de recerca
2.5 PAR per activitats personals i de les unitats

	Tesis dirigides	Patents	Premis	Concursos d'arquitectura		Premis extraordinaris de doctorat	Organització de congressos i exposicions	Participació en projectes europeus com a coordinador
				Tipus 1	Tipus 2			
unitat bàsica								
701 AC	132,00		19,00					
702 CMEM	66,00		6,00					
703 CA	98,00		4,00		1,00			
704 CA1	140,00	22,00	31,83	64,00	4,67			
705 CA2			18,67					
706 EC	116,00							
707 ESAII	132,00	11,00	3,33					
708 ETCG	108,00		6,00				6,00	
709 EE	108,00	12,00	6,67			12,00		
710 EEL	170,00	139,00	8,00			18,00	9,00	6,00
711 EHMA	48,00							5,00
712 EM	92,00	14,40	12,00					
713 EQ	168,00		4,00			6,00		
714 ETP	6,00	12,00	0,00					
715 EIO	60,00		0,00					
716 EA	12,00	8,00	1,75					
717 EGE	24,00							
718 EGA1	6,00	12,00	24,00	56,00				
719 EGA2		12,00	12,00				6,00	
720 FA	48,00							
721 FEN	42,00		4,00					
722 ITT	50,00		6,00	20,00				
723 LSI	86,00		23,00					
724 MMT	24,00		0,00					
725 MA1	72,00		4,00				18,00	
726 MA2	36,00		3,00					
727 MA3	36,00		30,00					5,20
729 MF	20,00							
731 OO	12,00		0,00			6,00		
732 OE	176,00		10,00					
735 PA	68,00	24,00	129,33	292,00	16,33			
736 PE	132,00							
737 RMEE	58,00	6,00	15,00			12,00		
739 TSC	230,00	12,00	12,00			12,00	3,00	6,00
740 UOT	74,00		25,42	100,00	6,00	12,00		
741 EMRN	12,00		4,00					
742 CEN	36,00	6,00						
743 MA4	66,00		8,00					
744 ET	74,00	36,00	2,00					
745 EAB	72,00		10,00	8,00				
746 DIPSE	12,00							
747 ESSI	24,00		4,00					
420 INTEXTER	60,00	12,00						
440 IOC	60,00		6,67					
460 INTE	36,00							
915 IRI	18,00							

Notes tècniques:

(1) Atès que s'han creats a finals de l'any 2009, l'any 2010 és la primera avaluació.

2 Departaments i instituts universitaris de recerca
2.6 PAR per publicacions

unitat bàsica	Llibres		Capítols de llibres		Edicions de llibres		Articles en revistes				Actes de congressos				Articles sobre l'obra d'un investigador	Informes: Reports de recerca i treball	Edició de números monogràfics de revistes notables
	Tipus 1	Tipus 2	Tipus 1	Tipus 2	Tipus 1	Tipus 2	Grup CTA	Grup DIV (JCR)	N Grup (UPC)	Text complet Congressos notables (tipus 1)	Text complet (tipus 2)	Abstracts Congressos notables (tipus 1)	Abstracts (tipus 2)				
701 AC	8,00	41,00	10,80	7,50	6,00	4,00	67,00	6,33	1.000,00	70,00	622,40	312,70	16,00		18,95		
702 CMEM		0,44	4,00	3,67			129,03	2,00	1.204,00	36,00		165,44	6,00	42,32	44,00		
703 CA	60,00	12,89	26,00	18,00	12,00	8,00	94,00	10,00		92,00		50,00	6,00	14,00	6,00		
704 CA I		47,47	4,00	26,00		16,00	54,00	9,00		255,33	78,00	234,73	12,00	30,00	148,37		
705 CA II	8,00	3,11		7,50			19,00	17,00	20,00			54,33	17,17	4,00	188,50		
706 EC		9,33				4,00	22,00		525,20	94,00	12,00	149,57	1,33	3,07	28,22		
707 ESAH	24,00		8,00			1,00	36,00	4,00	1.107,33	12,00	411,20	261,96	2,67	17,67	1,25		
708 ETCG		16,00	15,43	4,00		4,00	46,33	2,00	956,80	24,00	83,00	111,67	68,33	51,35	1,00		
709 EE	24,00	24,00	4,00	3,83			30,60	1,00	697,60		343,00	137,77	4,00	2,40	6,67		
710 EEL	24,00	5,33	6,00	1,00		4,00	183,93	2,00	1.333,47	24,00	605,00	312,37	12,00	29,50	24,42		
711 EHMA			0,57	8,00		4,00	31,00	4,67	510,00	4,00	3,00	71,90	22,67	57,17	6,17		
712 EM		50,67		4,00			14,67		256,07		45,00	144,13		13,33	13,83		
713 EQ		22,67	8,00	6,33			47,67	4,50	2.803,87		75,60	189,76		71,43	49,08		
714 ETP				9,83		2,00	13,33	12,50	530,00			49,73		48,00	7,00		
715 EIO	24,00		12,00	16,50		8,00	33,53	1,00	698,67	24,00		87,41		63,03	4,00		
716 EA	48,00	25,33		4,00			40,00		46,00	38,00	12,00	54,00		4,00	1,00		
717 EGE		8,00		4,00			10,00		32,00			22,50					
718 EGA I	24,00	28,89	8,00	7,00	12,00	1,00	30,00	4,00		164,00	156,00	38,00	4,00	4,00	6,00		
719 EGA II							2,00					22,00		2,00	21,57		
720 FA		8,00	0,80	8,00			57,13		1.260,93	12,00	21,00	72,93	26,00	75,13	8,58		
721 FEN				8,00			31,33	4,00	2.554,33		30,60	146,37	7,33	76,63	8,17		
722 IIT	40,00	16,00	4,00	16,00	12,00		16,00	2,00	168,00	12,00	6,00	58,00		6,67	6,50		
723 LSI		22,89	4,00	18,00	12,00	8,00	44,67		1.114,67	156,00	264,40	245,74		19,33	15,37		
724 MMT				1,33		4,00	15,33	1,00	452,00		192,00	24,67	16,00	27,70	5,03		
725 MA I		8,00	30,00	9,00	12,00	6,00	66,00	10,50	826,80	48,00		83,13	4,00	97,82	36,00		
726 MA II		5,33		6,83		16,00	25,33	2,00	776,67	12,00	32,00	87,67		25,00	0,75		
727 MA III		24,00		20,17	12,00	4,00	180,33	6,83	1.194,20	228,00	126,00	143,98		99,40	7,50		
729 MF		8,00		1,00		2,00	14,67	4,00	186,00		12,00	18,67		0,33	23,00		
731 OO			4,00	6,00		1,00	28,67	4,00	437,33	12,00		57,36	4,00	11,87	78,00		
732 OE	36,00	40,00		12,50		4,00	91,38	7,00	453,33	12,00		200,08		28,49	7,67		
735 PA	24,00	52,53	26,00	46,00	24,00	11,00	108,00	1,00		126,00		60,67		10,00	144,00		
736 PE		24,00	4,00	7,00			18,73	3,00	229,00	12,00	3,00	140,72	16,00	11,36	15,50		
737 RMEE	16,00	2,67		3,00			20,67		697,20	80,00	36,00	123,87	2,67	17,67	56,24		
739 TSC	24,00	1,44	24,00	14,50		2,00	60,00	2,67	2.442,40	24,00	1.108,60	350,22	12,00	16,67	25,25		
740 UOT	92,00	49,33	18,00	52,00	48,00	8,00	90,00	10,00		56,00		12,33		5,33	33,00		
741 EMRN		50,67		6,00		12,00	13,00	166,00	154,00	12,00		180,61	12,00	12,80	1,00		
742 CEN				2,67			20,00	2,00	17,33			31,00		2,00	9,00		
743 MA IV		65,78	2,00	0,50	6,00	41,00	68,53	25,00	786,60	78,00	33,00	136,64		45,00	20,32		
744 ET	44,00	24,44	19,00	4,00			32,00	4,00	509,20	24,00	102,00	144,70		2,00	3,00		
745 EAB	48,00	24,00	4,00	6,00		12,00	70,67	10,00	804,67			81,33	4,00	37,93	6,17		
746 DIPSE (1)									76,67		4,00	13,67					
747 ESSI (1)				8,00		12,00	8,00	2,00	168,00			63,60		50,70	6,00		
420 INTEXTER				3,00			4,00	8,00	194,67			34,33		16,00	68,18		
440 IOC	24,00		8,00	6,50	12,00	2,00	25,00	4,00	626,53	12,00	112,00	71,93		10,30	4,33		
460 INTE							4,00		596,67			42,60		15,67			
915 IRI		4,00				8,00	2,67		299,33		313,20	109,67		3,33	3,58		

Notes tècniques:

(1) Atès que s'han creats a finals de l'any 2009, l'any 2010 és la primera avaluació.

2 Departaments i instituts universitaris de recerca
2.7 Evolució dels ingressos del CTT per al càlcul del PATT

unitat bàsica	nom unitat bàsica	Any 2006	Any 2007	Any 2008	Any 2009	Any 2010
701 AC	Departament d'Arquitectura de Computadors	3.059.724	3.862.164	3.987.087	3.879.005	3.973.591
702 CMEM	Departament de Ciència dels Materials i Enginyeria Metal·lúrgica	1.265.955	1.384.688	1.986.711	1.814.644	992.479
703 CA	Departament de Composició Arquitectònica	89.680	148.312	154.207	127.087	69.091
704 CA I	Departament de Construccions Arquitectòniques I	797.466	1.007.400	878.816	812.914	507.328
705 CA II	Departament de Construccions Arquitectòniques II	267.729	512.148	471.458	407.467	323.294
706 EC	Departament d'Enginyeria de la Construcció	2.529.715	2.523.796	2.184.954	2.216.776	1.729.796
707 ESAH	Departament d'Enginyeria de Sistemes, Automàtica i Informàtica Industrial	1.153.349	1.601.031	2.186.281	1.472.043	1.706.110
708 ETCG	Departament d'Enginyeria del Terreny, Cartogràfica i Geofísica	2.582.138	2.107.890	1.886.735	1.522.436	1.867.042
709 EE	Departament d'Enginyeria Elèctrica	396.821	509.389	811.611	918.185	769.925
710 EEL	Departament d'Enginyeria Electrònica	2.652.679	3.597.253	4.024.018	4.194.860	4.276.468
711 EHMA	Departament d'Enginyeria Hidràulica, Marítima i Ambiental	600.738	793.878	1.699.176	1.484.441	979.594
712 EM	Departament d'Enginyeria Mecànica	334.248	439.750	355.810	144.881	297.549
713 EQ	Departament d'Enginyeria Química	2.236.803	2.380.664	2.484.461	2.734.006	1.467.598
714 ETP	Departament d'Enginyeria Tèxtil i Paperera	455.163	301.868	428.070	407.154	364.334
715 EIO	Departament d'Estadística i Investigació Operativa	723.482	778.142	969.557	995.413	788.875
716 EA	Departament d'Estructures a l'Arquitectura	210.411	101.487	80.285	41.064	99.567
717 EGE	Departament d'Expressió Gràfica a l'Enginyeria	167.526	161.045	178.093	110.322	38.455
718 EGA I	Departament d'Expressió Gràfica Arquitectònica I	120.455	169.659	138.762	80.316	118.592
719 EGA II	Departament d'Expressió Gràfica Arquitectònica II	146.657	75.341	67.882	26.382	19.871
720 FA	Departament de Física Aplicada	585.356	485.609	264.432	818.458	373.050
721 FEN	Departament de Física i Enginyeria Nuclear	646.149	956.859	1.676.144	939.279	1.048.714
722 ITT	Departament d'Infraestructura del Transport i el Territori	845.536	1.191.188	1.320.596	1.965.520	1.179.997
723 LSI	Departament de Llenguatges i Sistemes Informàtics	3.519.382	3.667.040	7.240.257	3.057.739	2.476.373
724 MMT	Departament de Màquines i Motors Tèrmics	198.305	668.903	895.799	814.084	676.597
725 MA I	Departament de Matemàtica Aplicada I	597.101	490.269	477.732	696.207	487.744
726 MA II	Departament de Matemàtica Aplicada II	656.634	434.432	319.805	335.442	247.400
727 MA III	Departament de Matemàtica Aplicada III	570.680	591.571	906.949	1.138.428	356.439
729 MF	Departament de Mecànica de Fluids	218.332	196.206	190.607	100.967	231.394
731 OO	Departament d'Òptica i Optometria	350.257	263.967	338.587	238.892	109.033
732 OE	Departament d'Organització d'Empreses	577.930	786.435	636.392	610.763	626.645
735 PA	Departament de Projectes Arquitectònics	908.001	473.705	298.829	284.809	137.500
736 PE	Departament de Projectes d'Enginyeria	413.126	375.607	871.622	702.991	411.915
737 RMEE	Departament de Resistència dels Materials i Estructures en Enginyeria	509.043	454.856	365.499	387.317	142.919
739 TSC	Departament de Teoria del Senyal i Comunicacions	5.496.847	7.094.371	10.700.674	7.257.301	6.447.998
740 UOT	Departament d'Urbanisme i Ordenació del Territori	2.814.931	1.531.325	1.937.946	1.667.888	2.103.892
741 EMRN	Departament d'Enginyeria Minera i Recursos Naturals	661.666	593.811	430.325	460.148	352.095
742 CEN	Departament de Ciència i Enginyeria Nàutiques	388.771	409.164	623.669	912.314	605.680
743 MA IV	Departament de Matemàtica Aplicada IV	695.671	702.037	630.974	691.021	276.122
744 ET	Departament d'Enginyeria Telemàtica	1.287.664	922.436	1.806.686	1.701.215	1.793.742
745 EAB	Departament d'Enginyeria Agroalimentària i Biotecnologia	436.370	261.349	585.755	414.562	350.970
746 DIPSE (1)	Departament de Disseny i Programació de Sistemes Electrònics					34.940
747 ESSI (1)	Departament d'Enginyeria de Serveis i Sistemes d'Informació				2.640	463.606
420 INTEXTER	Institut d'Investigació Tèxtil i Cooperació Industrial de Terrassa	976.507	532.267	1.029.133	244.446	578.515
440 IOC	Institut d'Organització i Control de Sistemes Industrials	578.528	533.471	379.611	263.931	561.521
460 INTE	Institut de Tècniques Energètiques	742.349	678.194	1.495.055	1.631.648	742.814
480 IS (1)	Institut de Sostenibilitat				50.000	54.594
915 IRJ	Institut de Robòtica i Informàtica Industrial	591.140	451.681	899.277	244.088	818.535
TOTAL DEPARTAMENTS I INSTITUTS UNIVERSITARIS DE RECERCA		45.057.012	47.202.658	61.296.328	51.021.493	44.080.301
TOTAL ALTRES UNITATS		14.288.588	15.505.132	12.483.583	16.575.278	12.485.114
TOTAL UPC		59.345.600	62.707.790	73.779.911	67.596.771	56.565.415

Nota: aquestes dades incorporen els ingressos portats a pèrdues. No incorporen, però, les transferències corrents de projectes coordinats.

(1) Atès que aquestes unitats bàsiques s'han creat al llarg de l'any 2009, l'any 2010 s'ha portat a terme la primera avaluació.

Annex. Assignació dels ingressos dels ens interns de recerca entre els departaments i instituts de recerca per al càlcul del PATT

Els ingressos generats pels ens interns de recerca i transferència de resultats són assignats als departaments o instituts de recerca als quals estan adscrits els professors. Aquesta assignació es fa per al càlcul del PATT.

Ens intern de recerca	Unitat bàsica	Ingressos 2006	Ingressos 2007	Ingressos 2008	Ingressos 2009	Ingressos 2010
901 CIM	712 EM	132.159,87	23.767,50	0,00	0,00	0,00
905 CEPBA	701 AC	445.169,69	467.919,47	298.524,64	265.275,61	0,00
909 LIM	711 EHMA	1.176.873,69	1.521.884,73	1.435.324,80	1.206.833,71	1.221.181,05
910 LCEM	712 EM	0,00	4.060,17	8.963,02	4.750,00	6.583,05
914 CPSV	704 CA1	365.185,07	526.690,08	809.342,37	832.730,64	539.066,50
916 CCABA	701 AC	214.252,81	243.663,67	192.493,02	45.928,00	8.045,88
	739 TSC	56.215,50	61.714,87	51.361,88	12.926,03	0,00
918 CREB	460 INTE	35.747,14	10.833,33	2.115,00	8.982,09	12.953,33
	702 CMEM	64.733,72	58.894,27	61.492,69	138.774,29	106.052,33
	707 ESAII	105.528,96	38.712,73	44.667,20	198.740,84	162.313,05
	710 EEL	38.467,81	10.833,33	2.962,11	8.982,09	41.257,33
	723 LSI	35.747,14	10.833,33	2.115,00	102.058,92	59.565,33
920 UNIFF	no s'assignen a cap unitat	-26.159,81	0,00	0,00	0,00	0,00
921 CANET	701 AC	230.173,62	121.192,56	279.202,67	214.332,63	72.387,96
	739 TSC	0,00	0,00	0,00	178.333,33	0,00
922 CD6	731 OO	730.370,01	1.177.235,43	1.315.492,28	1.296.025,49	708.318,26
	721 FEN	0,00	10.440,21	0,00	0,00	0,00
923 CLSM	no s'assignen a cap unitat	0,00	0,00	-45,00	0,00	0,00
	742 CEN	121.954,38	127.312,31	0,00	0,00	0,00
925 CPA	726 MA2	6.089,08	0,00	0,00	0,00	0,00
926 CTM	702 CMEM	197.535,15	0,00	0,00	0,00	0,00
	713 EQ	9.415,00	0,00	6.000,00	0,00	0,00
927 TALP	739 TSC	850.266,66	935.473,80	442.662,73	910.624,43	64.880,00
	723 LSI	53.782,13	18.216,08	60.199,29	0,00	6.000,00
928 CTTC	724 MMT	485.143,65	890.823,00	1.346.414,54	1.055.559,38	638.167,46
929 CDEI	712 EM	431.315,75	539.525,23	490.314,29	420.964,01	526.790,28
930 CTVG	701 AC	0,00	0,00	5.000,00	0,00	0,00
	707 ESAII	14.932,48	-600,00	0,00	12.000,00	300,00
	709 EE	0,00	0,00	0,00	15.000,00	5.000,00
	710 EEL	531.286,13	425.354,10	338.948,51	168.753,86	154.022,79
	712 EM	0,00	0,00	0,00	0,00	0,00
	713 EQ	11.675,00	10.931,21	4.494,31	5.172,40	12.250,00
	717 EGE	-6.301,58	5.550,00	3.200,00	0,00	6.600,00
	721 FEN	0,00	0,00	12.000,00	0,00	0,00
	723 LSI	50.865,33	24.380,00	0,00	-22.427,86	0,00
	729 MF	21.363,97	0,00	0,00	4.140,00	0,00
	732 OE	766,67	30.000,00	0,00	0,00	0,00
	737 RMEE	20.000,00	2.520,00	12.136,00	5.520,00	5.870,00
	739 TSC	54.430,20	0,00	1.600,00	0,00	0,00
	743 MA4	4.000,00	0,00	0,00	0,00	0,00
	744 ENTEL	1.533,33	23.081,00	60.316,32	29.968,81	0,00
935 CDIF	no s'assignen a cap unitat	126.391,34	416.639,36	398.129,06	0,00	0,00
936 CSSE	729 MF	272.552,13	194.282,66	305.264,02	364.752,79	316.473,05
937 CGCE	710 EEL	191.081,53	5.166,93	138.436,79	0,00	12.755,00
938 CDALTS	710 EEL	314.944,37	95.938,25	121.210,11	181.160,51	251.074,95
941 CIEFM	702 CMEM	624.225,69	139.885,59	45.008,90	900,00	0,00
942 CEINTEC	702 CMEM	4.000,00	-148,44	74.000,00	0,00	45.000,00
943 LABSON	706 EC	43.951,17	38.502,05	-40.900,88	-465,39	0,00
945 SARTI	729 MF	4.000,00	0,00	4.000,00	0,00	0,00
946 CITCEA	710 EEL	19.000,00	24.000,00	16.000,00	224.611,50	86.046,15
948 CIRI	709 EE	673.019,26	1.229.975,95	1.079.695,08	945.566,91	1.092.183,33
950 LAM	701 AC	54.904,55	0,00	17.567,73	0,00	0,00
951 CTF	717 EGE	155.568,50	164.372,00	120.823,36	90.223,00	150.327,10
952 GRAHI	714 ETP	34.909,13	38.000,00	46.000,00	0,00	160.000,00
953 LEAM	708 ETCG	680.852,42	561.112,75	714.712,48	887.703,78	640.833,06
954 CREMIT	712 EM	228.061,84	245.161,22	238.749,52	248.581,73	202.757,33
955 LOGISIM	724 MMT	28.042,00	161.902,19	160.000,00	162.657,00	165.475,00
956 CRESCA	707 ESAII	44.530,00	10.956,71	43.790,02	14.639,40	40.138,35
957 CRAL	713 EQ	163.783,64	201.997,27	51.892,89	82.917,50	198.304,29
	740 UOT	0,00	2.400,00	0,00	0,00	0,00
	735 PA	27.169,00	32.436,37	0,00	0,00	0,00
	703 CA	0,00	0,00	0,00	0,00	0,00
964 CRIT	704 CA1	4.361,00	18.131,92	0,00	0,00	0,00
	420 INTEXTER	80.400,00	380.028,75	120.053,58	146.978,87	64.496,12
969 CETpD-UPC	707 ESAII	0,00	46.339,51	155.193,59	367.351,34	78.637,50
	710 EEL	0,00	8.076,89	103.352,87	308.686,59	15.195,56
	732 OE	0,00	0,00	0,00	14.050,75	95.687,97
971 MCIA	710 EEL	0,00	70.000,00	70.000,00	52.000,00	16.000,00
972	737 RMEE	0,00	0,00	0,00	56.866,00	68.690,20
973 CERpIE	732 OE	0,00	0,00	291.783,72	634.681,20	796.294,27
665 CPL	723 LSI	20.372,00	18.291,13	7.560,00	0,00	0,00
	746 DIPSE	0,00	0,00	0,00	30.562,00	13.783,87
666 Càtedra Accessibilitat	210 ETSAB	0,00	3.310,00	0,00	0,00	0,00
	705 CA2	0,00	3.310,00	0,00	21.960,00	30.969,66
	707 ESAII	0,00	9.500,00	101.200,00	-32.997,12	-12.080,00
	710 EEL	0,00	500,00	0,00	0,00	0,00
	712 EM	0,00	7.330,00	7.500,00	3.151,26	0,00
	717 EGE	0,00	1.729,00	0,00	0,00	0,00
	723 LSI	5.000,00	0,00	0,00	21.960,00	0,00
	732 OE	0,00	2.793,45	2.793,49	0,00	0,00
	739 TSC	68.000,00	0,00	50.000,00	-50.101,75	0,00
	744 ENTEL	80.703,44	73.547,46	320.672,69	372.725,31	351.808,72

Annex 2. Assignació dels ingressos dels ens interns de recerca entre els departaments i instituts universitaris de recerca per al càlcul del PATT
Ingressos dels ens interns de recerca agregats per departament i institut universitari de recerca

Unitat bàsica	Nom unitat bàsica	Ingressos 2006	Ingressos 2007	Ingressos 2008	Ingressos 2009	Ingressos 2010
701 AC	Departament d'Arquitectura de Computadors	944.501	832.776	792.788	525.536	80.434
702 CMEM	Departament de Ciència dels Materials i Enginyeria Metal·lúrgica	890.495	198.631	180.502	139.674	151.052
703 CA	Departament de Composició Arquitectònica					
704 CA I	Departament de Construccions Arquitectòniques I	369.546	544.822	809.342	832.731	539.067
705 CA II	Departament de Construccions Arquitectòniques II		3310		21960	30.970
706 EC	Departament d'Enginyeria de la Construcció	43.951	38.502	-40.901	-465	
707 ESAII	Departament d'Enginyeria de Sistemes, Automàtica i Informàtica Industrial	563.107	104.909	344.851	559.734	269.309
708 ETCG	Departament d'Enginyeria del Terreny, Cartogràfica i Geofísica	680.852	561.113	714.712	887.704	640.833
709 EE	Departament d'Enginyeria Elèctrica	673.019	1.229.976	1.079.695	960.567	1.387.852
710 EEL	Departament d'Enginyeria Electrònica	1.094.780	639.870	790.910	944.195	576.352
711 EHMA	Departament d'Enginyeria Hidràulica, Marítima i Ambiental	1.176.874	1.521.885	1.435.325	1.206.834	1.221.181
712 EM	Departament d'Enginyeria Mecànica	791.537	819.844	745.527	677.447	736.101
713 EQ	Departament d'Enginyeria Química	184.874	212.928	62.387	88.090	210.554
714 ETP	Departament d'Enginyeria Tèxtil i Paperera	34.909	38.000	46.000		160.000
715 EIO	Departament d'Estadística i Investigació Operativa					
716 EA	Departament d'Estructures a l'Arquitectura					
717 EGE	Departament d'Expressió Gràfica a l'Enginyeria	149.267	171.651	124.023	90.223	156.927
718 EGA I	Departament d'Expressió Gràfica Arquitectònica I					
719 EGA II	Departament d'Expressió Gràfica Arquitectònica II					
720 FA	Departament de Física Aplicada					
721 FEN	Departament de Física i Enginyeria Nuclear		10.440	12.000		
722 ITT	Departament d'Infraestructura del Transport i el Territori					
723 LSI	Departament de Llenguatges i Sistemes Informàtics	230.577	53.429	69.874	132.153	65.565
724 MMT	Departament de Màquines i Motors Tèrmics	513.186	1.052.725	1.506.415	1.218.216	803.642
725 MA I	Departament de Matemàtica Aplicada I					
726 MA II	Departament de Matemàtica Aplicada II	6.089				
727 MA III	Departament de Matemàtica Aplicada III					30.000
729 MF	Departament de Mecànica de Fluids	297.916	194.283	309.264	368.893	316.473
731 OO	Departament d'Òptica i Optometria	730.370	1.177.235	1.315.492	1.296.025	708.318
732 OE	Departament d'Organització d'Empreses	767	32.793	294.577	648.732	891.982
735 PA	Departament de Projectes Arquitectònics	27.169	32.436			
736 PE	Departament de Projectes d'Enginyeria					
737 RMEE	Departament de Resistència dels Materials i Estructures en Enginyeria	20.000	2.520	12.136	62.386	74.560
739 TSC	Departament de Teoria del Senyal i Comunicacions	1.028.912	997.189	545.625	1.051.782	64.880
740 UOT	Departament d'Urbanisme i Ordenació del Territori		2.400			
741 EMRN	Departament d'Enginyeria Minera i Recursos Naturals					
742 CEN	Departament de Ciència i Enginyeria Nàutiques	121.954	127.312			
743 MA IV	Departament de Matemàtica Aplicada IV	4.000				
744 ET	Departament d'Enginyeria Telemàtica	82.237	96.628	380.989	402.694	351.809
745 EAB	Departament d'Enginyeria Agroalimentària i Biotecnologia					
746 DIPSE (1)	Departament de Disseny i Programació de Sistemes Electrònics					13.784
747 ESSI (1)	Departament d'Enginyeria de Serveis i Sistemes d'Informació					
420 INTEXTER	Institut d'Investigació Tèxtil i Cooperació Industrial de Terrassa	80400	380.028,75	120.053,58	146.978,87	64.496
440 IOC	Institut d'Organització i Control de Sistemes Industrials					
460 INTE	Institut de Tècniques Energètiques	35.747,14	10.833,33	2.115,00	8.982,09	12.953
480 IS (1)	Institut de Sostenibilitat					
915 IRI	Institut de Robòtica i Informàtica Industrial					

Notes tècniques:

(1) Atès que aquestes unitats bàsiques s'han creat al llarg de l'any 2009, l'any 2010 s'ha portat a terme la primera avaluació.

2 Departaments i instituts universitaris de recerca

2.8 Evolució dels ingressos de la FPC per al càlcul del PATT

unitat bàsica	nom unitat bàsica	curs 05-06	curs 06-07	curs 07-08	curs 08-09	curs 09-10
701 AC	Departament d'Arquitectura de Computadors	31.295,00	24.771,77	36.200,11	47.371,38	35.289,67
702 CMEM	Departament de Ciència dels Materials i Enginyeria Metal·lúrgica	35.345,65	7.813,33	3.971,34	4.921,75	9.297,70
703 CA	Departament de Composició Arquitectònica	76.243,14	26.952,63	29.249,87	60.986,77	22.220,61
704 CA I	Departament de Construccions Arquitectòniques I	834.565,03	652.304,43	923.944,90	663.771,80	814.038,08
705 CA II	Departament de Construccions Arquitectòniques II	132.805,47	77.215,91	85.912,45	79.301,69	124.220,73
706 EC	Departament d'Enginyeria de la Construcció	97.575,92	93.734,24	74.553,51	97.803,10	101.848,20
707 ESAII	Departament d'Enginyeria de Sistemes, Automàtica i Informàtica Industrial	177.789,91	130.492,05	82.186,02	94.869,82	122.116,43
708 ETCG	Departament d'Enginyeria del Terreny, Cartogràfica i Geofísica	29.246,73	14.728,11	19.974,68	21.448,81	17.577,93
709 EE	Departament d'Enginyeria Elèctrica	1.279,50	39.368,50	51.445,95	58.086,73	84.154,59
710 EEL	Departament d'Enginyeria Electrònica	51.213,86	27.748,57	11.747,14	31.943,02	0,00
711 EHMA	Departament d'Enginyeria Hidràulica, Marítima i Ambiental	266.368,10	140.055,87	231.415,54	65.616,23	83.220,12
712 EM	Departament d'Enginyeria Mecànica	122.841,86	131.235,71	52.077,43	203.782,33	124.747,51
713 EQ	Departament d'Enginyeria Química	64.481,09	277.547,18	264.619,32	213.858,96	127.379,54
714 ETP	Departament d'Enginyeria Tèxtil i Paperera	-465,36	0,00	0,00	0,00	0,00
715 EIO	Departament d'Estadística i Investigació Operativa	149.276,03	211.922,44	120.985,82	140.950,96	188.166,18
716 EA	Departament d'Estructures a l'Arquitectura	393.641,13	221.795,27	273.573,96	232.576,42	201.327,61
717 EGE	Departament d'Expressió Gràfica a l'Enginyeria	-6.001,58	36.846,97	22.772,60	37.023,23	25,00
718 EGA I	Departament d'Expressió Gràfica Arquitectònica I	90.712,01	153.442,23	119.802,02	149.458,06	132.096,27
719 EGA II	Departament d'Expressió Gràfica Arquitectònica II	80.505,88	47.473,46	49.002,62	32.988,53	11.716,02
720 FA	Departament de Física Aplicada	255,90	0,00	0,00	0,00	0,00
721 FEN	Departament de Física i Enginyeria Nuclear	0,00	0,00	0,00	0,00	0,00
722 ITT	Departament d'Infraestructura del Transport i el Territori	308.520,69	217.352,52	166.319,20	176.019,40	215.041,76
723 LSI	Departament de Llenguatges i Sistemes Informàtics	446.498,95	685.841,21	561.492,46	524.108,75	568.067,86
724 MMT	Departament de Màquines i Motors Tèrmics	93.568,93	126.747,68	146.779,57	76.868,06	47.148,13
725 MA I	Departament de Matemàtica Aplicada I	0,00	0,00	0,00	0,00	0,00
726 MA II	Departament de Matemàtica Aplicada II	0,00	0,00	0,00	0,00	0,00
727 MA III	Departament de Matemàtica Aplicada III	0,00	0,00	0,00	0,00	0,00
729 MF	Departament de Mecànica de Fluids	7.728,18	0,00	0,00	0,00	0,00
731 OO	Departament d'Òptica i Optometria	84.748,48	18.918,72	1.121,69	409,44	82.726,14
732 OE	Departament d'Organització d'Empreses	3.129.281,61	3.552.986,39	4.463.585,96	2.049.955,76	1.769.546,98
735 PA	Departament de Projectes Arquitectònics	586.067,31	487.080,55	219.586,64	87.150,84	241.518,78
736 PE	Departament de Projectes d'Enginyeria	5.100,20	7.281,35	8.990,17	5.544,50	31.731,07
737 RMEE	Departament de Resistència dels Materials i Estructures en Enginyeria	97.288,22	156.358,34	56.289,85	150.844,38	103.415,36
739 TSC	Departament de Teoria del Senyal i Comunicacions	0,00	0,00	0,00	0,00	0,00
740 UOT	Departament d'Urbanisme i Ordenació del Territori	511.887,84	547.054,65	486.914,28	668.691,57	377.584,00
741 EMRN	Departament d'Enginyeria Minera i Recursos Naturals	441,39	0,00	8,05	0,00	0,00
742 CEN	Departament de Ciència i Enginyeria Nàutiques	59.808,79	71.640,17	61.979,82	65.061,73	61.025,06
743 MA IV	Departament de Matemàtica Aplicada IV	0,00	0,00	0,00	0,00	0,00
744 ET	Departament d'Enginyeria Telemàtica	104.936,82	51.902,78	25.383,51	5.783,55	0,00
745 EAB	Departament d'Enginyeria Agroalimentària i Biotecnologia	146.714,23	182.042,07	145.222,56	116.993,30	203.260,41
746 DIPSE (1)	Departament de Disseny i Programació de Sistemes Electrònics	0,00	0,00	0,00	0,00	0,00
747 ESSI (1)	Departament d'Enginyeria de Serveis i Sistemes d'Informació	0,00	0,00	0,00	0,00	24.453,81
420 INTXTER	Institut d'Investigació Tèxtil i Cooperació Industrial de Terrassa	-1.021,72	0,00	0,00	0,00	0,00
440 IOC	Institut d'Organització i Control de Sistemes Industrials	116.541,82	275.043,46	130.334,90	205.333,17	185.385,61
460 INTE	Institut de Tècniques Energètiques	0,00	19.960,20	34.175,56	40.153,71	14.739,84
480 IS (1)	Institut de Sostenibilitat	0,00	0,00	0,00	0,00	0,00
915 IRI	Institut de Robòtica i Informàtica Industrial	0,00	0,00	0,00	0,00	0,00
TOTAL DEPARTAMENTS I INSTITUTS		8.327.087,01	8.715.658,76	8.961.619,50	6.409.677,75	6.125.087,00
TOTAL ALTRES UNITATS		3.757.902,72	4.409.052,93	3.801.183,27	5.742.661,11	5.777.445,14
TOTAL UPC		12.084.989,73	13.124.711,69	12.762.802,77	12.152.338,86	11.902.532,14

Notes tècniques:

(1) Atès que aquestes unitats bàsiques s'han creat al llarg de l'any 2009, l'any 2010 s'ha portat a terme la primera avaluació.

2 Departaments i instituts universitaris de recerca

2.9 Evolució dels punts de transferència de tecnologia (PATT)

unitat bàsica	nom unitat bàsica	PATT'06	PATT'07	PATT'08	PATT'09	PATT'10
701 AC	Departament d'Arquitectura de Computador	5.062.568	5.664.238	5.938.987	5.647.901	5.232.639
702 CMEM	Departament de Ciència dels Materials i Enginyeria Metal·lúrgic	2.671.278	2.103.268	2.421.607	2.420.792	1.643.848
703 CA	Departament de Composició Arquitectònic	290.365	244.574	226.495	233.256	137.946
704 CA I	Departament de Construccions Arquitectòniques	2.533.731	2.707.693	3.146.322	2.928.478	2.463.010
705 CA II	Departament de Construccions Arquitectòniques I	519.452	697.048	689.528	651.013	609.720
706 EC	Departament d'Enginyeria de la Construcció	3.151.931	3.281.311	2.883.882	2.905.218	2.402.214
707 ESAII	Departament d'Enginyeria de Sistemes, Automàtica i Informàtica Industri	2.626.235	2.931.884	4.325.070	3.200.004	3.695.838
708 ETCCG	Departament d'Enginyeria del Terreny, Cartogràfica i Geofísic	3.769.355	3.405.304	3.343.063	3.092.137	3.149.170
709 EE	Departament d'Enginyeria Elèctric	1.274.155	2.075.282	2.420.486	2.511.566	2.882.365
710 EEL	Departament d'Enginyeria Electrònica	4.402.534	5.208.018	5.586.921	6.465.686	6.516.107
711 EHMA	Departament d'Enginyeria Hidràulica, Marítima i Ambient	2.542.115	2.964.722	3.945.552	3.522.529	3.023.970
712 EM	Departament d'Enginyeria Mecànica	1.577.563	1.703.567	1.502.026	1.338.010	1.446.832
713 EQ	Departament d'Enginyeria Químic	2.884.666	3.456.286	3.543.445	3.769.981	2.557.114
714 ETP	Departament d'Enginyeria Tèxtil i Paperer	1.042.522	823.440	1.435.817	726.775	1.203.976
715 EIO	Departament d'Estadística i Investigació Operativ	1.088.807	1.202.038	1.328.284	1.400.626	1.257.314
716 EA	Departament d'Estructures a l'Arquitectur	757.821	474.182	458.077	359.557	375.989
717 EGE	Departament d'Expressió Gràfica a l'Enginyeri	389.166	501.954	492.409	436.174	400.516
718 EGA I	Departament d'Expressió Gràfica Arquitectònica	371.541	414.632	330.012	299.793	310.531
719 EGA II	Departament d'Expressió Gràfica Arquitectònica I	279.628	181.778	156.284	89.086	51.222
720 FA	Departament de Física Aplicada	664.619	610.585	394.168	816.804	538.399
721 FEN	Departament de Física i Enginyeria Nuclea	1.448.294	1.735.918	2.358.221	1.486.561	1.422.662
722 ITT	Departament d'Infraestructura del Transport i el Territor	1.423.815	1.703.038	1.817.843	2.506.737	1.875.872
723 LSI	Departament de Llenguatges i Sistemes Informàtic	4.964.160	5.353.514	6.814.452	5.037.710	4.206.385
724 MMT	Departament de Màquines i Motors Tèrmics	1.192.642	2.116.279	2.924.144	2.688.032	2.091.332
725 MA I	Departament de Matemàtica Aplicada	658.105	612.264	609.202	816.685	643.590
726 MA II	Departament de Matemàtica Aplicada I	745.094	593.075	459.527	428.025	330.565
727 MA III	Departament de Matemàtica Aplicada II	660.639	712.765	1.053.187	1.338.926	651.756
729 MF	Departament de Mecànica de Fluids	638.575	506.095	608.617	587.713	674.666
731 OO	Departament d'Òptica i Optometria	1.405.584	1.739.891	1.995.669	1.932.871	1.293.899
732 OE	Departament d'Organització d'Emprese	5.030.612	5.638.087	6.704.822	4.888.325	4.558.046
735 PA	Departament de Projectes Arquitectònics	1.951.867	1.400.800	810.723	541.131	484.213
736 PE	Departament de Projectes d'Enginyeri	523.915	487.621	979.279	887.211	635.120
737 RMEE	Departament de Resistència dels Materials i Estructures en Enginyer	737.228	772.460	602.050	729.834	469.796
739 TSC	Departament de Teoria del Senyal i Comunicacion	7.769.387	9.580.658	12.227.607	10.448.367	8.630.219
740 UOT	Departament d'Urbanisme i Ordenació del Territor	3.864.677	2.846.989	3.048.892	2.914.121	3.072.978
741 EMRN	Departament d'Enginyeria Minera i Recursos Natural	710.869	719.332	584.477	581.354	464.647
742 CEN	Departament de Ciència i Enginyeria Nàutic	646.548	724.659	834.546	1.142.327	886.739
743 MA IV	Departament de Matemàtica Aplicada IV	879.266	874.438	856.550	869.076	455.075
744 ET	Departament d'Enginyeria Telemàtic	1.767.015	1.360.513	2.514.456	2.567.783	2.681.588
745 EAB	Departament d'Enginyeria Agroalimentària i Biotecnolog	1.000.583	1.205.333	1.015.781	745.223	707.124
746 DIPSE (1)	Departament de Disseny i Programació de Sistemes Electrònica					53.817
747 ESSI (1)	Departament d'Enginyeria de Serveis i Sistemes d'Informaci					488.500
420 INTEXTER	Institut d'Investigació Tèxtil i Cooperació Industrial de Terras	1.226.133	1.158.372	1.390.381	659.509	804.028
440 IOC	Institut d'Organització i Control de Sistemes Industria	893.741	1.038.322	740.861	642.944	893.788
460 INTE	Institut de Tècniques Energètiques	1.056.206	971.611	1.746.623	2.003.197	1.167.182
480 IS (1)	Institut de Sostenibilita					62.927
915 IRI	Institut de Robòtica i Informàtica Industri	914.583	761.807	1.279.610	527.950	1.003.988
TOTAL		80.009.593	85.265.647	98.545.952	89.886.998	80.609.218

Notes tècniques:

(1) Atès que aquestes unitats bàsiques s'han creat al llarg de l'any 2009, l'any 2010 s'ha portat a terme la primera avaluació.

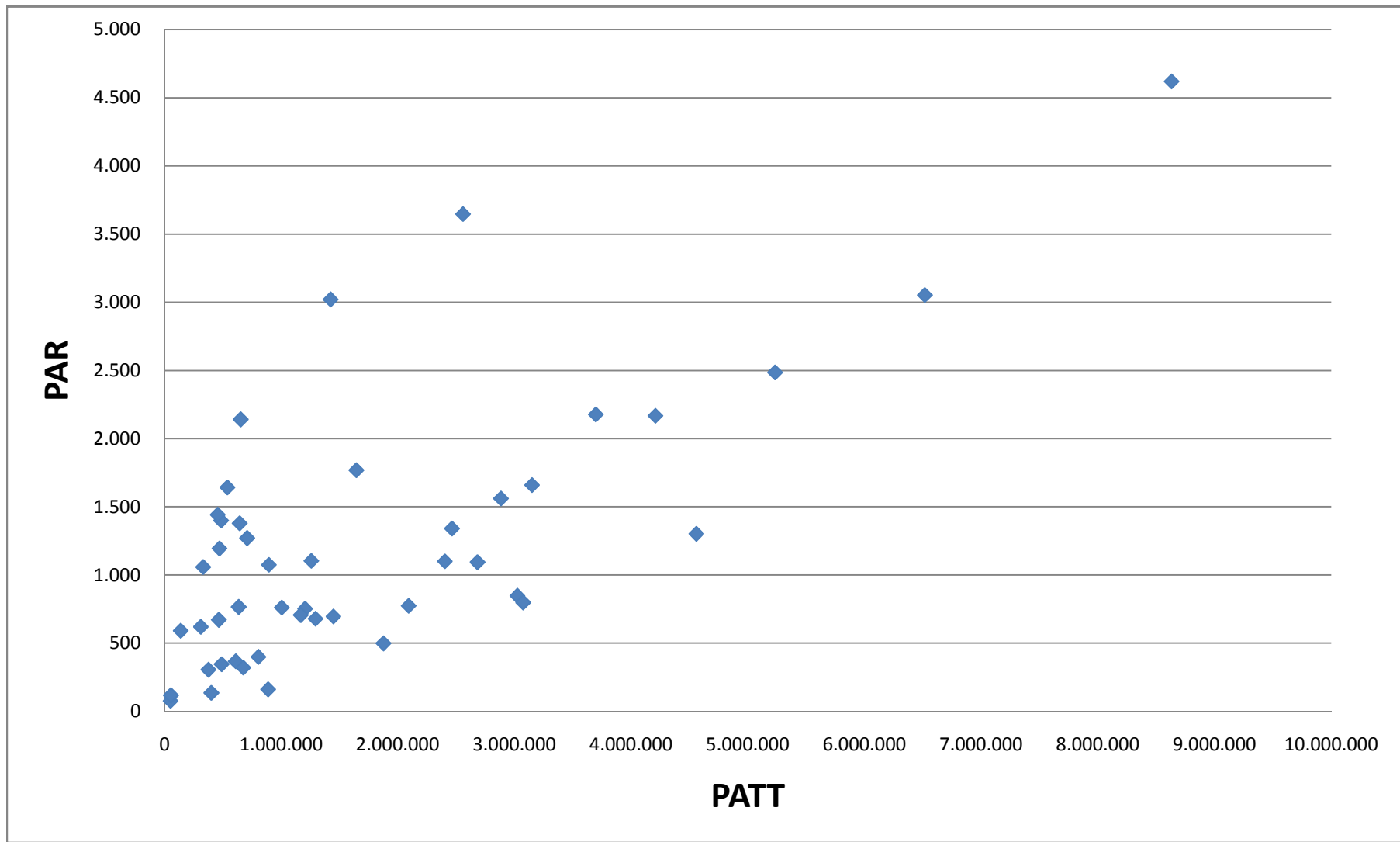
2 Departaments i instituts universitaris de recerca
2.10 PAR 2010 i PATT'10 per EDP

Àmbit	unitat bàsica	nom unitat bàsica	PAR curs 2010		PATT'10	EDP	PAR / EDP	PAR tipus 1 / EDP	PATT/EDP
			PAR total	PAR tipus 1					
Àmbit de matemàtiques i estadística	715	Departament d'Estadística i Investigació Operativa	1.104,14	890,67	1.257.314,04	36,00	30,7	24,7	34.925
	725	Departament de Matemàtica Aplicada I	1.379,25	1.044,80	643.589,64	54,00	25,5	19,3	11.918
	726	Departament de Matemàtica Aplicada II	1.064,58	895,67	330.565,41	50,00	21,3	17,9	6.611
	727	Departament de Matemàtica Aplicada III	2.161,61	1.675,40	651.756,47	70,00	30,9	23,9	9.311
	743	Departament de Matemàtica Aplicada IV	1.436,37	1.033,60	455.074,70	55,00	26,1	18,8	8.274
Subtotal			7.146,0	5.540,1	3.338.300,3	265,0	27,0	20,9	12.597
Àmbit de les enginyeries de les TIC	701	Departament d'Arquitectura de Computadors	2.485,68	2.012,20	5.232.639,16	88,00	28,2	22,9	59.462
	707	Departament d'Enginyeria de Sistemes, Automàtica i Informàtica Industrial	2.177,41	1.855,53	3.695.837,85	59,00	36,9	31,4	62.641
	710	Departament d'Enginyeria Electrònica	3.053,02	2.481,47	6.516.107,32	130,00	23,5	19,1	50.124
	723	Departament de Llenguatges i Sistemes Informàtics	2.168,06	1.794,07	4.206.385,33	117,00	18,5	15,3	35.952
	739	Departament de Teoria del Senyal i Comunicacions	4.618,75	4.143,00	8.630.218,66	127,00	36,4	32,6	67.954
	744	Departament d'Enginyeria Telemàtica	1.094,35	878,20	2.681.587,53	54,00	20,3	16,3	49.659
	915	Institut de Robòtica i Informàtica Industrial	761,78	630,53	1.003.987,94	11,00	69,3	57,3	91.272
	746 (1)	Departament de Disseny i Programació de Sistemes Electrònics	118,33	104,67	53.817,04	14,00	8,5	7,5	3.844
	747 (1)	Departament d'Enginyeria de Serveis i Sistemes d'Informació	346,30	259,60	488.499,53	19,00	18,2	13,7	25.711
	Subtotal			16.359,1	13.795,0	31.966.763,8	586,0	27,9	23,5
Àmbit de l'enginyeria industrial	702	Departament de Ciència dels Materials i Enginyeria Metal·lúrgica	1.768,91	1.382,00	1.643.847,72	44,00	40,2	31,4	37.360
	709	Departament d'Enginyeria Elèctrica	1.561,54	1.355,27	2.882.364,88	61,00	25,6	22,2	47.252
	712	Departament d'Enginyeria Mecànica	696,10	455,47	1.446.831,69	43,00	16,2	10,6	33.647
	713	Departament d'Enginyeria Química	3.646,51	3.255,07	2.557.114,21	98,00	37,2	33,2	26.093
	714	Departament d'Enginyeria Textil i Paperera	753,40	611,00	1.203.976,37	21,00	35,9	29,1	57.332
	717	Departament d'Expressió Gràfica a l'Enginyeria	136,50	92,00	400.515,64	42,00	3,2	2,2	9.536
	724	Departament de Màquines i Motors Tèrmics	775,07	696,00	2.091.331,91	33,00	23,5	21,1	63.374
	729	Departament de Mecànica de Fluids	321,67	250,00	674.665,93	22,00	14,6	11,4	30.667
	732	Departament d'Organització d'Empreses	1.302,45	911,33	4.558.045,58	68,00	19,2	13,4	67.030
	736	Departament de Projectes d'Enginyeria	766,32	546,00	635.120,00	24,00	31,9	22,7	26.463
	741	Departament d'Enginyeria Minera i Recursos Naturals	672,08	230,00	464.646,84	21,00	32,0	11,0	22.126
	742	Departament de Ciència i Enginyeria Nàutiques	162,00	95,33	886.738,66	21,00	7,7	4,5	42.226
	745	Departament d'Enginyeria Agroalimentària i Biotecnologia	1.270,77	1.022,67	707.123,57	54,00	23,5	18,9	13.095
	420	Institut d'Investigació Textil i Cooperació Industrial de Terrassa	400,18	266,67	804.028,00	15,00	26,7	17,8	53.602
	440	Institut d'Organització i Control de Sistemes Industrials	1.087,27	963,20	893.788,27	23,00	47,3	41,9	38.860
	460	Institut de Tècniques Energètiques	706,93	644,67	1.167.181,86	15,00	47,1	43,0	77.812
	Subtotal			16.027,7	12.776,7	23.017.321,1	605,0	26,5	21,1
Àmbit de l'enginyeria civil	706	Departament d'Enginyeria de la Construcció	1.100,72	884,53	2.402.213,70	25,00	44,0	35,4	96.089
	708	Departament d'Enginyeria del Terreny, Cartogràfica i Geofísica	1.659,91	1.417,56	3.149.169,61	47,00	35,3	30,2	67.004
	711	Departament d'Enginyeria Hidràulica, Marítima i Ambiental	848,14	665,24	3.023.970,20	21,00	40,4	31,7	143.999
	722	Departament d'Infraestructura del Transport i el Territori	499,17	378,00	1.875.871,57	18,00	27,7	21,0	104.215
	737	Departament de Resistència dels Materials i Estructures en Enginyeria	1.194,98	970,87	469.795,77	32,00	37,3	30,3	14.681
	Subtotal			5.302,9	4.316,2	10.921.020,8	143,0	37,1	30,2
Àmbit de l'arquitectura i l'urbanisme	703	Departament de Composició Arquitectònica	591,89	384,00	137.945,75	24,00	24,7	16,0	5.748
	704	Departament de Construccions Arquitectòniques I	1.341,40	787,67	2.463.010,18	33,00	40,6	23,9	74.637
	705	Departament de Construccions Arquitectòniques II	367,28	56,67	609.719,86	23,00	16,0	2,5	26.510
	716	Departament d'Estructures a l'Arquitectura	306,08	177,75	375.989,20	20,00	15,3	8,9	18.799
	718	Departament d'Expressió Gràfica Arquitectònica I	620,89	506,00	310.530,62	31,00	20,0	16,3	10.017
	719	Departament d'Expressió Gràfica Arquitectònica II	77,57	24,00	51.222,12	17,00	4,6	1,4	3.013
	735	Departament de Projectes Arquitectònics	1.399,37	1.057,83	484.213,04	40,00	35,0	26,4	12.105
	740	Departament d'Urbanisme i Ordenació del Territori	799,42	558,42	3.072.977,98	25,00	32,0	22,3	122.919
	Subtotal			5.503,9	3.552,3	7.505.608,7	213,0	25,8	16,7
Àmbit de física	720	Departament de Física Aplicada	1.642,52	1.412,73	538.398,57	53,00	31,0	26,7	10.158
	721	Departament de Física i Enginyeria Nuclear	3.020,77	2.746,27	1.422.661,64	92,00	32,8	29,9	15.464
	731	Departament d'Òptica i Optometria	680,22	493,33	1.293.898,79	46,00	14,8	10,7	28.128
Subtotal			5.343,5	4.652,3	3.254.959,0	191,0	28,0	24,4	17.042
TOTAL DEPARTAMENTS I INSTITUTS			55.683,00	44.632,66	80.003.974	2.003,00	27,8	22,3	39.942

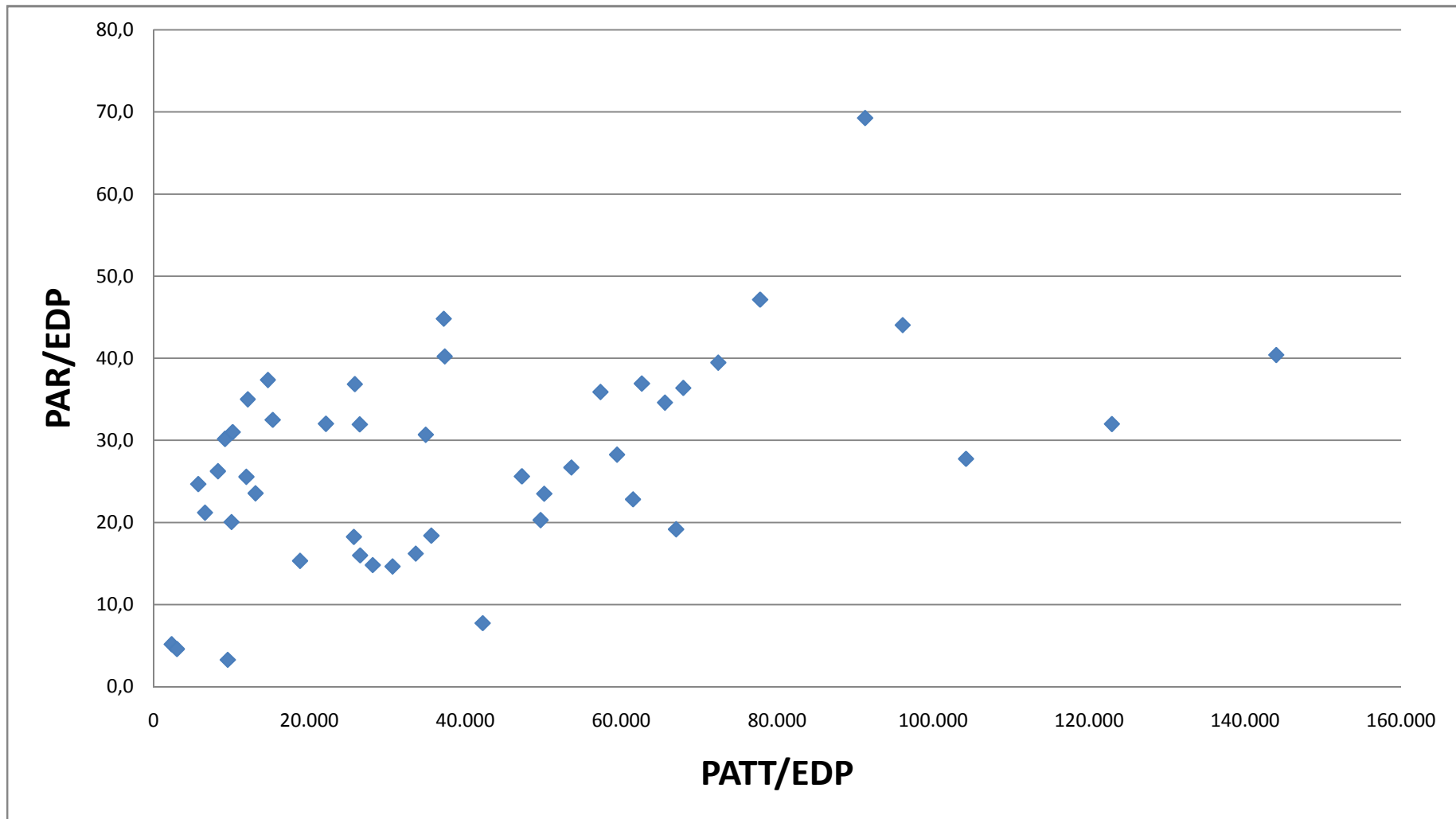
Notes tècniques:

(1) Atès que s'han creats a finals de l'any 2009, l'any 2010 és la primera avaluació.

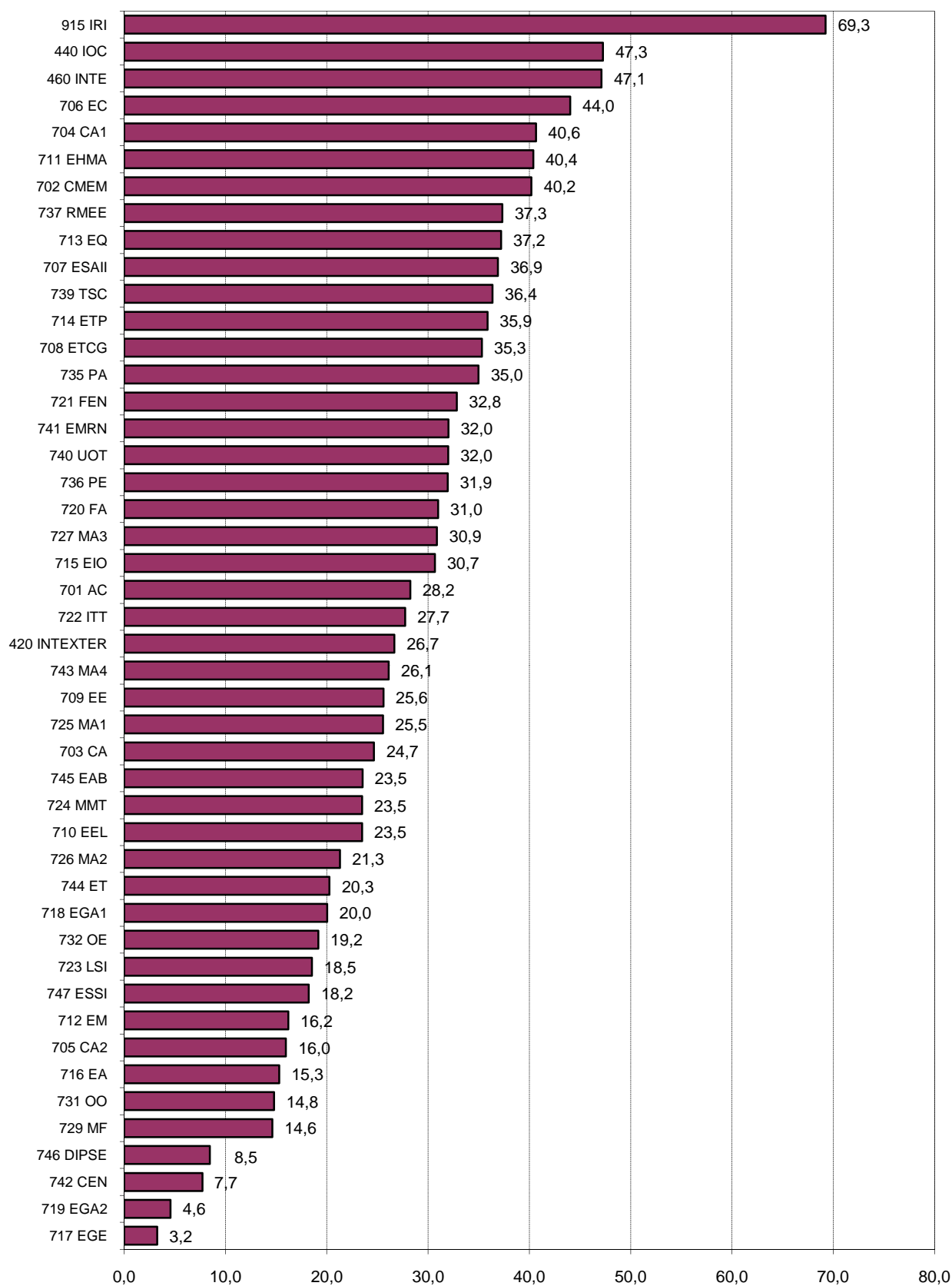
PAR i PATT per departament i institut de recerca



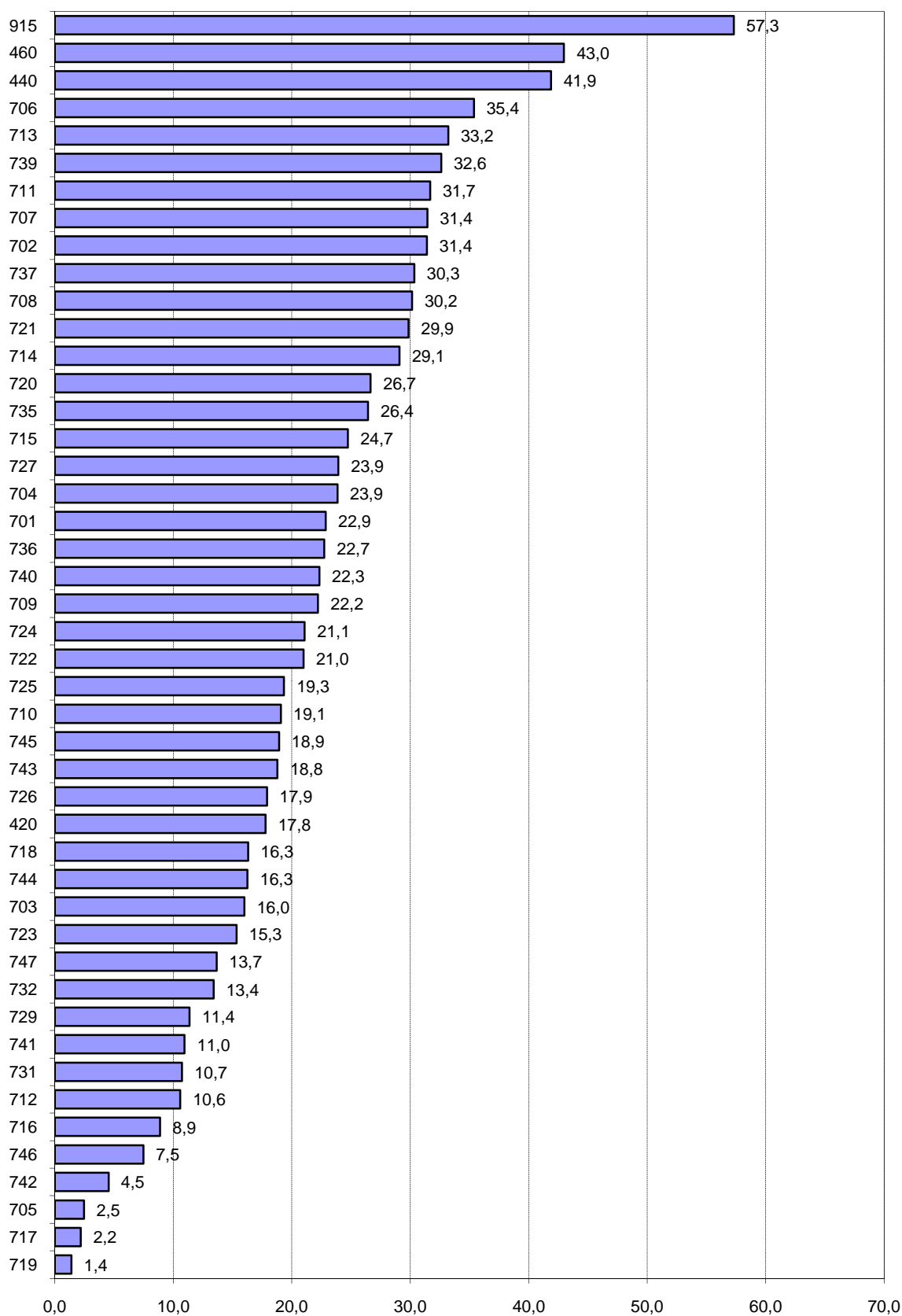
PAR/EDP i PATT/EDP per departament i institut de recerca



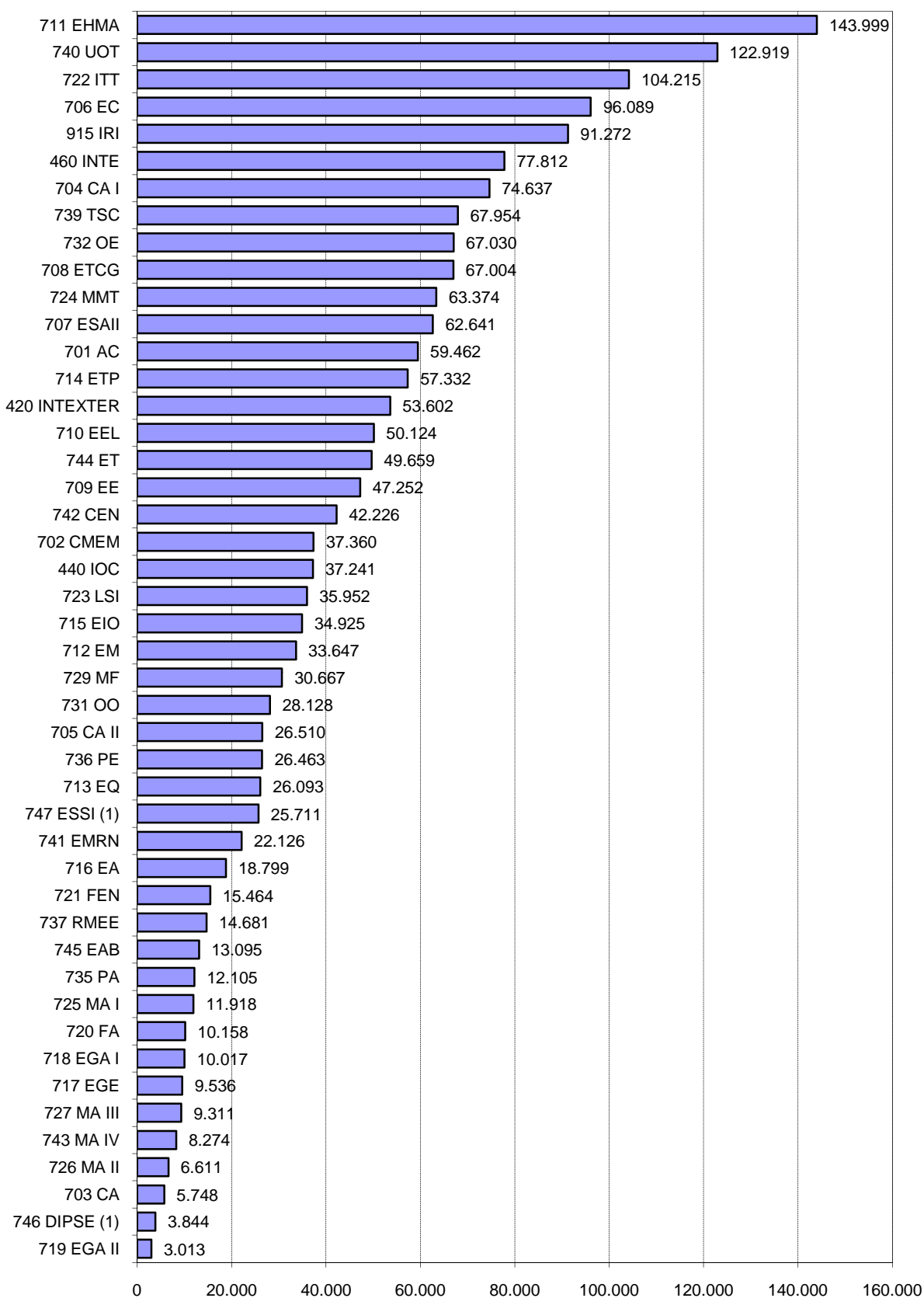
Distribució del PAR/EDP per departament i institut universitari de recerca



Distribució del PAR tipus 1/ EDP per departament i institut universitari de recerca



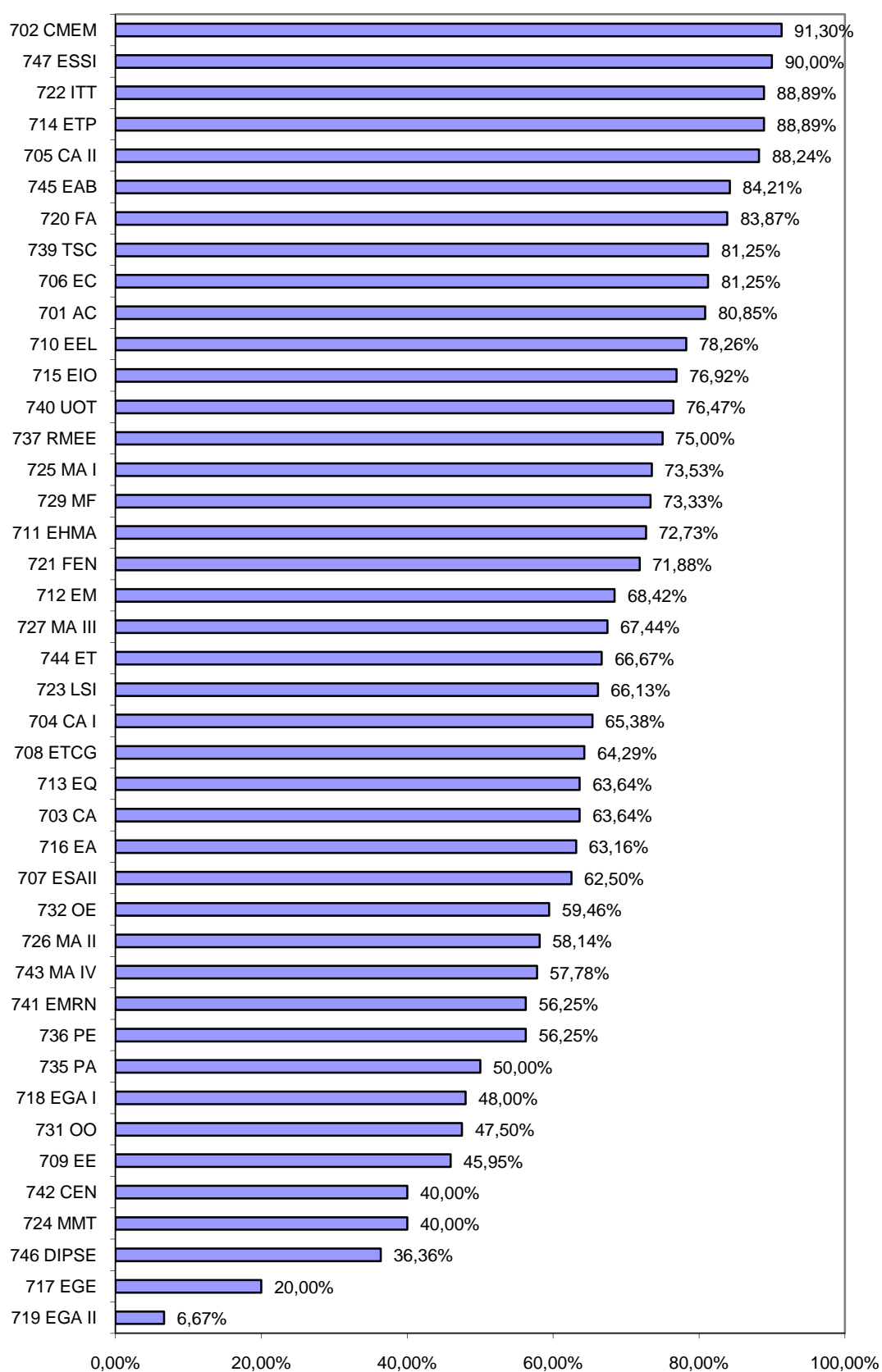
Distribució del PATT/ EDP per departament i institut universitari de recerca



2 Departaments
2.11 Participació del PDI. PDI amb PAR=>3

		Professorat funcionari i contractat a temps											
		Professorat funcionari i contractat			complet			Professorat funcionari a temps complet			Professorat funcionari doctor a temps complet		
unitat bàsica	nom unitat bàsica	PDI amb PAR>=3	Total	%	PDI amb PAR>=3	Total	%	PDI amb PAR>=3	Total	%	PDI amb PAR>=3	Total	%
701 AC	Departament d'Arquitectura de Computadors	70	119	58,82%	63	81	77,78%	38	47	80,85%	38	45	84,44%
702 CMEM	Departament de Ciència dels Materials i Enginyeria Metal·lúrgica	37	52	71,15%	32	36	88,89%	21	23	91,30%	21	22	95,45%
703 CA	Departament de Composició Arquitectònica	19	30	63,33%	15	23	65,22%	14	22	63,64%	14	20	70,00%
704 CA I	Departament de Construccions Arquitectòniques I	30	79	37,97%	22	32	68,75%	17	26	65,38%	17	22	77,27%
705 CA II	Departament de Construccions Arquitectòniques II	32	55	58,18%	21	23	91,30%	15	17	88,24%	1	2	50,00%
706 EC	Departament d'Enginyeria de la Construcció	20	49	40,82%	19	23	82,61%	13	16	81,25%	13	15	86,67%
707 ESAH	Departament d'Enginyeria de Sistemes, Automàtica i Informàtica Industrial	42	69	60,87%	40	58	68,97%	20	32	62,50%	20	30	66,67%
708 ETCG	Departament d'Enginyeria del Terreny, Cartogràfica i Geofísica	28	50	56,00%	26	37	70,27%	18	28	64,29%	17	21	80,95%
709 EE	Departament d'Enginyeria Elèctrica	35	78	44,87%	31	54	57,41%	17	37	45,95%	14	23	60,87%
710 EEL	Departament d'Enginyeria Electrònica	95	150	63,33%	93	123	75,61%	72	92	78,26%	70	84	83,33%
711 EHMA	Departament d'Enginyeria Hidràulica, Marítima i Ambiental	18	29	62,07%	17	21	80,95%	8	11	72,73%	8	10	80,00%
712 EM	Departament d'Enginyeria Mecànica	31	95	32,63%	28	43	65,12%	13	19	68,42%	12	16	75,00%
713 EQ	Departament d'Enginyeria Química	64	107	59,81%	58	82	70,73%	35	55	63,64%	35	47	74,47%
714 ETP	Departament d'Enginyeria Tèxtil i Paperera	17	20	85,00%	17	19	89,47%	16	18	88,89%	14	14	100,00%
715 EIO	Departament d'Estadística i Investigació Operativa	27	46	58,70%	23	33	69,70%	20	26	76,92%	20	25	80,00%
716 EA	Departament d'Estructures a l'Arquitectura	15	43	34,88%	12	19	63,16%	12	19	63,16%	10	13	76,92%
717 EGE	Departament d'Expressió Gràfica a l'Enginyeria	7	68	10,29%	7	39	17,95%	6	30	20,00%	5	8	62,50%
718 EGA I	Departament d'Expressió Gràfica Arquitectònica I	27	59	45,76%	16	35	45,71%	12	25	48,00%	12	17	70,59%
719 EGA II	Departament d'Expressió Gràfica Arquitectònica II	3	31	9,68%	1	17	5,88%	1	15	6,67%	0	1	0,00%
720 FA	Departament de Física Aplicada	42	63	66,67%	39	47	82,98%	26	31	83,87%	25	28	89,29%
721 FEN	Departament de Física i Enginyeria Nuclear	62	101	61,39%	61	80	76,25%	46	64	71,88%	45	59	76,27%
722 ITT	Departament d'Infraestructura del Transport i el Territori	19	48	39,58%	11	14	78,57%	8	9	88,89%	8	8	100,00%
723 LSI	Departament de Llenguatges i Sistemes Informàtics	64	120	53,33%	64	102	62,75%	41	62	66,13%	41	57	71,93%
724 MMT	Departament de Màquines i Motors Tèrmics	14	36	38,89%	14	27	51,85%	8	20	40,00%	7	19	36,84%
725 MA I	Departament de Matemàtica Aplicada I	41	67	61,19%	37	50	74,00%	25	34	73,53%	25	34	73,53%
726 MA II	Departament de Matemàtica Aplicada II	29	57	50,88%	28	49	57,14%	25	43	58,14%	25	38	65,79%
727 MA III	Departament de Matemàtica Aplicada III	49	97	50,52%	47	65	72,31%	29	43	67,44%	29	36	80,56%
729 MF	Departament de Mecànica de Fluids	16	30	53,33%	15	21	71,43%	11	15	73,33%	10	14	71,43%
731 OO	Departament d'Òptica i Optometria	26	67	38,81%	22	43	51,16%	19	40	47,50%	12	20	60,00%
732 OE	Departament d'Organització d'Empreses	39	192	20,31%	32	56	57,14%	22	37	59,46%	22	30	73,33%
735 PA	Departament de Projectes Arquitectònics	50	142	35,21%	22	35	62,86%	14	28	50,00%	13	22	59,09%
736 PE	Departament de Projectes d'Enginyeria	14	46	30,43%	12	21	57,14%	9	16	56,25%	9	12	75,00%
737 RMEE	Departament de Resistència dels Materials i Estructures en Enginyeria	26	71	36,62%	20	30	66,67%	15	20	75,00%	15	19	78,95%
739 TSC	Departament de Teoria del Senyal i Comunicacions	93	122	76,23%	93	119	78,15%	78	96	81,25%	76	93	81,72%
740 UOT	Departament d'Urbanisme i Ordenació del Territori	31	57	54,39%	19	24	79,17%	13	17	76,47%	13	17	76,47%
741 EMRN	Departament d'Enginyeria Minera i Recursos Naturals	12	30	40,00%	12	20	60,00%	9	16	56,25%	6	10	60,00%
742 CEN	Departament de Ciència i Enginyeria Nàutiques	8	33	24,24%	7	20	35,00%	4	10	40,00%	4	8	50,00%
743 MA IV	Departament de Matemàtica Aplicada IV	35	65	53,85%	32	55	58,18%	26	45	57,78%	26	43	60,47%
744 ET	Departament d'Enginyeria Telemàtica	35	54	64,81%	35	52	67,31%	22	33	66,67%	22	28	78,57%
745 EAB	Departament d'Enginyeria Agroalimentària i Biotecnologia	40	58	68,97%	39	49	79,59%	16	19	84,21%	16	19	84,21%
746 DIPSE	Departament de Disseny i Programació de Sistemes Electrònics	6	24	25,00%	5	14	35,71%	4	11	36,36%	3	8	37,50%
747 ESSI	Departament d'Enginyeria de Serveis i Sistemes d'Informació	13	27	48,15%	13	18	72,22%	9	10	90,00%	8	9	88,89%
TOTAL		1.362	2.785	48,90%	1.202	1.777	67,64%	834	1.256	66,40%	790	1.049	75,31%

Percentatge de PDI funcionari a temps complet amb PAR=>3



3. Grups de recerca

3.1 Producció dels grups en recerca i transferència de resultats de la recerca

Nombre de grups de recerca segons l'interval de PAR i PATT

PAR	PATT					Total general
	Molt baix	Baix	Mitjà	Alt	Molt alt	
Molt alt	4	3	8	9	20	44
Alt	5	6	6	7	11	35
Mitjà	5	8	10	7	8	38
Baix	6	5	5	4	6	26
Molt baix	11	8	8	8	5	40
Total general	31	30	37	35	50	183

PAR	PATT
Molt baix=Entre 0 i 101,03	Molt baix= Entre 0 i 62.256
Baix=Entre 101,03 i 148,22	Baix=Entre 62.256 i 132.758
Mitjà=Entre 148,22 i 218,16	Mitjà=Entre 132.758 i 294.948
Alt=Entre 218,16 i 337,82	Alt=Entre 294.948 i 569.269
Molt Alt=Més de 337,82	Molt Alt=Més de 569.269

notes tècniques:

- Els valors de tall PAR= 101,03 / 148,22 / 218,16 / 337,82 i PATT= 62.256 / 132.758 / 294.948 / 569.269 corresponen als 2n, 4rt, 6è i 8è decils del curs 2003-2004.

Els grups de recerca ROBiri - Grup de Robòtica de l'IRI i PAB - Pretextes d'Arquitectura. Barcelona no disposen de PAR degut a la data de l'aprovació del grup

3. Grups de recerca

3.2 Productivitat dels grups en recerca i transferència de resultats de la recerca

Nombre de grups de recerca segons l'interval de PAR/EDP i PATT/EDP

PAR/EDP	PATT/EDP					Total general
	Molt baix	Baix	Mitjà	Alt	Molt alt	
Molt alt	7	4	7	5	16	39
Alt	7	10	8	12	19	56
Mitjà	5	8	8	4	7	32
Baix	6	1	9	6	8	30
Molt baix	6	6	5	5	4	26
Total general	31	29	37	32	54	183

PAR/EDP	PATT/EDP
Molt baix=Entre 0 i 10,72	Molt baix=Menor o igual que 7.741
Baix=Entre 10,72 i 19,26	Baix=Entre 7.741 i 17.347
Mitjà=Entre 19,26 i 24,66	Mitjà=Entre 17.347 i 34.678
Alt=Entre 24,66 i 38,60	Alt=Entre 34.678 i 62.008
Molt Alt=Més de 38,60	Molt Alt=Més de 62.008

notes tècniques:

- Els valors de tall PAR/EDP= 10,72 / 19,26 / 24,66 / 38,60 i PATT/EDP= 7.741 / 17.347 / 34.678 / 62.008 corresponen als 2n, 4rt, 6è i 8è decils del curs 2003-2004

Els grups de recerca ROBiri - Grup de Robòtica de l'IRI i PAB - Pretextes d'Arquitectura. Barcelona no disposen de PAR degut a la data de l'aprovació del g

3. Grups de recerca

3.3 Grups de recerca: PAR tipus 1, PAR, PATT, EDP, PAR tipus 1/EDP, PAR/EDP i PATT/EDP

Nom del grup	PAR tipus 1	PAR	PATT	EDP	PAR tipus 1/EDP	PAR/EDP	PATT/EDP
(MC)2 - Grup de Mecànica Computacional en Medis Continus	702,00	766,00	27.162	11	63,82	69,64	2.469,23
A&MP - Grup de Processament d'Arrays i Sistemes Multicanal	180,00	212,00	99.240	4	45,00	53,00	24.810,11
ACES - Control Avançat de Sistemes d'Energia	570,67	605,44	493.345	10	57,07	60,54	49.334,45
AEA - Art, Estètica i Antropologia de l'Espai	68,00	113,00	31.026	6,5	10,46	17,38	4.773,19
AHA - Arquitectures Hardware Avançades	80,00	99,00	264.435	8	10,00	12,38	33.054,32
AIEM - Arquitectura, energia i medi ambient	70,00	128,73	385.037	5,5	12,73	23,41	70.006,79
ALBCOM - Algorismia, Bioinformàtica, Complexitat i Mètodes Formals	668,00	775,67	508.397	22	30,36	35,26	23.108,95
ALIMen - Grup de recerca en Enginyeria i Producció Alimentària	166,00	195,60	46.779	6	27,67	32,60	7.796,44
AMPC - Anàlisi de materials de Patrimoni Cultural	34,00	38,87	66.769	4,5	7,56	8,64	14.837,54
ANA - Grup d'Arquitectures Avançades de Xarxes	96,00	126,20	310.400	5	19,20	25,24	62.080,04
ANTENNALAB - Grup d'Antenes i Sistemes Radio	525,40	563,24	716.524	7	75,06	80,46	102.360,63
AQUAL - Aqüicultura i qualitat dels productes aquàtics	67,00	77,80	38.247	4	16,75	19,45	9.561,64
ARCHT - Arquitectura actual, construir avui, aprendre avui	89,80	163,84	0	2	44,90	81,92	0,00
ARCO - Microarquitectura i Compiladors	142,40	150,27	640.317	4	35,60	37,57	160.079,32
BAMPLA - Disseny i Avaluació de Xarxes i Serveis de Banda Ampla	262,00	315,51	1.198.752	14	18,71	22,54	85.625,16
BIBITE - Biomaterials, Biomecànica i Enginyeria de Teixits	312,87	355,47	814.430	6	52,14	59,24	135.738,36
CAP - Grup de Computació d'Altes Prestacions	774,80	937,17	1.183.502	37	20,94	25,33	31.986,54
CBA - Sistemes de Comunicacions de Banda Ampla	194,80	249,38	504.212	8	24,35	31,17	63.026,49
CDAL - Centre de Disseny d'Aliatges Lleugers i Tractaments de Superfície	55,00	97,75	155.635	5	11,00	19,55	31.126,97
CEMAD - Caracterització elèctrica de materials i dispositius	126,00	141,00	43.207	5	25,20	28,20	8.641,43
CEPIMA - Centre d'Enginyeria de Processos i Medi Ambient	308,00	401,27	179.685	6,5	47,38	61,73	27.643,89
CERCLE - Grup de Recerca: Cercle d'Arquitectura	12,00	20,00	15.080	4	3,00	5,00	3.770,08
CERTEC - Centre d'Estudis del Risc Tecnològic	189,00	257,50	201.946	6	31,50	42,92	33.657,73
CIEFMA - Centre d'Integritat Estructural i Fiabilitat dels Materials	158,00	299,47	272.362	7,5	21,07	39,93	36.314,99
CIPAGRAF - Grup de Recerca Paperer i Gràfic	468,00	527,67	231.226	5	93,60	105,53	46.245,19
CIRCUIT - Grup de Recerca en Circuits i Sistemes de Comunicació	24,00	28,00	66.957	5	4,80	5,60	13.391,47
CITCEA - Centre d'Innovació Tecnològica en Convertidors Estàtics i Accionaments	192,40	278,80	1.593.303	10	19,24	27,88	159.330,30
CMC - Control, Monitorització i Comunicacions	24,00	62,80	57.937	5	4,80	12,56	11.587,45
CNDS - Xarxes de Computadors i Sistemes Distribuïts	158,00	219,10	484.358	9	17,56	24,34	53.817,58
CODALAB - Control, Dinàmica i Aplicacions	203,00	271,47	86.148	13	15,62	20,88	6.626,77
COMBGRAF - Combinatòria, Teoria de Grafs i Aplicacions	595,80	716,80	148.678	21	28,37	34,13	7.079,93
CPSV - Centre de Política de Sòl i Valoracions	272,00	607,12	1.269.104	4	68,00	151,78	317.275,94
CRAHI - Centre de Recerca Aplicada en Hidrometeorologia	113,33	113,33	848.343	3	37,78	37,78	282.781,02
CREMIT - Centre de Recerca de Motors i Instal·lacions Tèrmiques		0,52	877.914	4		0,13	219.478,41
CTTC - Centre Tecnològic de la Transferència de Calor	417,33	424,33	914.000	7	59,62	60,62	130.571,44
DAMA-UPC - Data Management Group	48,00	49,00	1.015.536	2,5	19,20	19,60	406.214,27
DCCG - Grup de recerca en geometria computacional, combinatoria i discreta	283,00	344,00	43.151	10	28,30	34,40	4.315,05
DF - Dinàmica No Lineal de Fluids	350,33	414,67	143.744	21	16,68	19,75	6.844,97

3.3 Grups de recerca: PAR tipus 1, PAR, PATT, EDP, PAR tipus 1/EDP, PAR/EDP i PATT/EDP

Nom del grup	PAR tipus 1	PAR	PATT	EDP	PAR tipus 1/EDP	PAR/EDP	PATT/EDP
DGDSA - Geometria Diferencial, Sistemes Dinàmics i Aplicacions	46,00	147,00	25.169	6	7,67	24,50	4.194,80
DILAB - Laboratori de física dels materials dielèctrics	48,00	53,57	10.892	6	8,00	8,93	1.815,42
DITEC - Diagnosi i tècniques d'intervenció en la restauració i rehabilitació d'edificis	41,33	87,94	366.931	3	13,78	29,31	122.310,44
DMAG - Grup d'Aplicacions Multimèdia Distribuïdes	128,00	185,57	416.397	7	18,29	26,51	59.485,34
DONLL - Dinàmica no lineal, òptica no lineal i làsers	792,00	858,00	236.926	13	60,92	66,00	18.225,08
EDPA - L'expressió del projecte d'arquitectura. Anàlisi i evolució	300,40	345,40	62.939	12	25,03	28,78	5.244,92
EGEO - Enginyeria Geomàtica	52,19	86,12	96.983	12	4,35	7,18	8.081,90
EGSA - Equacions Diferencials, Geometria, Sistemes Dinàmics i de Control, i Aplicacions	816,00	997,33	427.079	41	19,90	24,33	10.416,56
ENGIBIO - Enginyeria i Biotecnologia	155,33	183,70	76.882	7	22,19	26,24	10.983,13
ENMA - Enginyeria del Medi Ambient	86,67	112,25	101.049	4	21,67	28,06	25.262,35
EOLI - Enginyeria d'Organització i Logística Industrial	265,20	332,60	271.477	8,45	31,38	39,36	32.127,50
EPIC - Disseny de circuits analògics integrats i de convertidors de potencia conmutats	95,60	147,73	142.507	7	13,66	21,10	20.358,11
ERNMA - Enginyeria dels Recursos Naturals i Medi Ambient	152,00	532,08	358.862	13	11,69	40,93	27.604,78
EXIT - Enginyeria de les Xarxes d'Infraestructures del Territori	123,00	185,83	353.515	8,75	14,06	21,24	40.401,73
FIA - Modelització Matemàtica Funcional i Aplicacions	60,00	106,00	73.737	4,6	13,04	23,04	16.029,74
FLUIDS - Enginyeria de Fluids	40,00	72,00	449.085	7	5,71	10,29	64.154,96
FLUMEN - Grup de recerca en Dinàmica Fluvial i Enginyeria Hidrològica	90,57	158,57	871.235	5	18,11	31,71	174.246,92
FORM - Grup de Recerca: La Forma Moderna	168,00	196,00	76.296	8,5	19,76	23,06	8.975,96
FOTONICA - Fotònica	370,00	372,00	1.487	3	123,33	124,00	495,68
G.A.E.C.E. - Grup d'Accionaments Elèctrics amb Commutació Electrònica	68,00	76,00	28.545	6	11,33	12,67	4.757,46
GAA - Grup d'Astronomia i Astrofísica	522,80	584,80	165.812	10	52,28	58,48	16.581,17
GAGE - Grup d'Astronomia i Geomàtica	208,00	308,00	332.161	5	41,60	61,60	66.432,21
GAT - Grup d'Arquitectura i Tecnologia	179,75	347,83	321.685	12,5	14,38	27,83	25.734,83
GBMI - Grup de Biotecnologia Molecular i Industrial	174,00	180,30	311.016	7	24,86	25,76	44.430,81
GCM - Grup de Caracterització de Materials	458,80	539,40	117.413	8,5	53,98	63,46	13.813,30
GCO - Grup de Comunicacions Òptiques	387,20	406,52	573.240	11	35,20	36,96	52.112,69
GEG-XXI - Gaudí, Estructures, Geometria	25,75	51,42	21.002	5,4	4,77	9,52	3.889,20
GEMMA - Grup d'Enginyeria i Microbiologia del Medi Ambient	180,00	186,00	256.839	2,5	72,00	74,40	102.735,74
GESSI - Grup de recerca en Enginyeria del Software per als Sistemes d'Informació	70,00	139,59	812.159	9	7,78	15,51	90.239,85
GHS - Grup d'Hidrologia Subterrània	401,33	455,00	848.819	6	66,89	75,83	141.469,78
GICITED - Grup interdisciplinari de ciència i tecnologia a l'Edificació	89,33	239,11	353.586	9	9,93	26,57	39.287,31
GIE - Grup d'Informàtica a l'Enginyeria	40,00	66,00	596.243	12	3,33	5,50	49.686,88
GIEF - Grup Innovació Educativa a la Física	24,00	50,00	1.494	3,75	6,40	13,33	398,49
GIES - Geofísica i Enginyeria Sísmica	342,67	376,20	367.647	10	34,27	37,62	36.764,71
GIIP - Grup de Recerca en Enginyeria de Projectes: Disseny, Sostenibilitat i Comunicació	128,00	176,27	596.101	7	18,29	25,18	85.157,29
GIOPACT - Grup de recerca d'Igualtat d'Oportunitats en l'Arquitectura, la Ciència i la Tecnologia	12,00	22,27	128.609	5,95	2,02	3,74	21.615,01
GIRAS - Grup de Recerca d'Arquitectura: Projectes, Territori i Societat	271,90	348,33	296.994	7	38,84	49,76	42.427,69
GITS - Modelització Integral de Conques i Transport de Sediments	5,67	11,67	171.383	1	5,67	11,67	171.382,99
GNOM - Grup d'Optimització Numèrica i Modelització	95,33	116,33	90.810	5	19,07	23,27	18.162,10

3.3 Grups de recerca: PAR tipus 1, PAR, PATT, EDP, PAR tipus 1/EDP, PAR/EDP i PATT/EDP

Nom del grup	PAR tipus 1	PAR	PATT	EDP	PAR tipus 1/EDP	PAR/EDP	PATT/EDP
GOAPI - Grup d'Òptica Aplicada i Processament d'Imatge	36,67	74,32	61.793	8	4,58	9,29	7.724,09
GPI - Grup de Processament d'Imatge i Vídeo	321,60	359,67	1.529.569	11	29,24	32,70	139.051,77
GPLN - Grup de Processament del Llenguatge Natural	169,00	237,45	462.490	21	8,05	11,31	22.023,33
GRAA - Grup de Recerca en Anàlisi Aplicada	209,33	210,67	5.563	3	69,78	70,22	1.854,25
GRCM - Grup de Recerca en Comunicacions Mòbils	343,00	380,27	1.152.564	9	38,11	42,25	128.062,70
GRCUV - Grup de Recerca del Centre Universitari de la Visió	61,33	152,69	188.260	20	3,07	7,63	9.412,98
GR-DCS - Sistemes Distribuïts de Control	78,00	108,63	40.900	5	15,60	21,73	8.179,97
GREA - Grup de Recerca d'Enginyeria Agro-Ambiental	148,00	214,87	108.518	7	21,14	30,70	15.502,55
GREC - Grup de Recerca en Enginyeria del Coneixement	140,67	162,67	247.083	11	12,79	14,79	22.462,13
GRECDH - Grup de Recerca en Cooperació i Desenvolupament Humà	23,20	41,50	285.484	4,8	4,83	8,65	59.475,83
GRECEAM - Grup de recerca en contaminació per emissió acústica i en Mecànica	104,00	128,00	326.226	5	20,80	25,60	65.245,25
GREDIC - Grup de Recerca Economia de la Innovació i del Coneixement	116,00	162,33	1.362.866	7,3	15,89	22,24	186.693,96
GREENER - Grup de recerca d'estudis energètics i de les radiacions	554,00	620,53	1.261.032	14,5	38,21	42,80	86.967,72
GREIP - Edificació i Patrimoni	16,00	189,09	416.777	18	0,89	10,51	23.154,30
GREMA - Grup de Recerca en Estadística Matemàtica i les seves Aplicacions	447,67	491,07	208.828	6,5	68,87	75,55	32.127,43
GREO - Grup de Recerca en Enginyeria Òptica	124,67	184,57	1.029.811	10	12,47	18,46	102.981,10
GREP - Grup de Recerca en Electrònica de Potència	48,00	55,00	182.865	4,75	10,11	11,58	38.497,91
GRESA - Grup de recerca en estadística aplicada	58,67	79,83	378.433	9	6,52	8,87	42.048,10
GRESIM - Grup de Recerca en Sistemes Mecatrònics	4,00	8,00	767.536	2	2,00	4,00	383.768,08
GREVTAM - Grup de Recerca en Vibracions i Teoria i Anàlisi de Màquines	36,00	75,53	34.819	8	4,50	9,44	4.352,40
GRHCT - Grup de Recerca d'Història de la Ciència i de la Tècnica	26,00	96,33	133.922	6	4,33	16,06	22.320,31
GRIC - Grup de Recerca i Innovació de la Construcció	84,00	95,17	108.495	4	21,00	23,79	27.123,64
GRICCA - Grup Interdepartamental per a la Col.laboració Científica Aplicada	110,67	133,67	345.105	7	15,81	19,10	49.300,69
GRINS - Robòtica Intel·ligent i Sistemes	72,00	90,00	854.481	8	9,00	11,25	106.810,18
GRPFM - Grup de Recerca en Propietats Físiques dels Materials	92,00	96,00	30.585	6	15,33	16,00	5.097,42
GRTJ - Grup de Recerca en Teoria de Jocs	80,67	133,33	46.778	9	8,96	14,81	5.197,54
GRU - Grup de Recerca d'Urbanisme	178,33	266,00	2.625.817	12	14,86	22,17	218.818,09
GRUP ISI - Grup d'Instrumentació, sensors i interfícies	288,00	342,83	500.939	11	26,18	31,17	45.539,88
GSS - Grup Sistemes Sensors	39,20	67,60	302.197	5	7,84	13,52	60.439,36
HAA - Història de l'art i l'arquitectura	108,00	183,00	79.500	7	15,43	26,14	11.357,20
HABITAR - Grup de recerca HABITAR	151,99	187,85	64.065	4	38,00	46,96	16.016,36
HIPICS - Grup de Circuits i Sistemes Integrats d'Altes Prestacions	177,67	250,40	630.575	7	25,38	35,77	90.082,20
ICARUS - Sistemes Aviónics i de Comunicació Intel·ligents per Avions no Tripulats Fiables	114,80	134,53	199.302	7	16,40	19,22	28.471,75
IEB - Instrumentació Electrònica i Biomèdica	330,60	371,50	687.441	11	30,05	33,77	62.494,59
IMEM - Innovació en Materials i Enginyeria Molecular	638,00	673,83	666.518	10	63,80	67,38	66.651,77
INSIDE - Innovació en Sistemes per al Disseny i la Formació a l'Enginyeria	49,33	151,55	509.481	19,5	2,53	7,77	26.127,25
KEMLG - Grup d'Enginyeria del Coneixement i Aprenentatge Automàtic	156,00	215,33	666.030	8,5	18,35	25,33	78.356,45
L'AIRES - Laboratori Aeronàutic i Industrial de Recerca i Estudis	54,00	61,24	296.533	9,5	5,68	6,45	31.213,99
LAB - Laboratori d'Aplicacions Bioacústiques	82,00	110,50	186.943	4,5	18,22	24,56	41.542,89

3.3 Grups de recerca: PAR tipus 1, PAR, PATT, EDP, PAR tipus 1/EDP, PAR/EDP i PATT/EDP

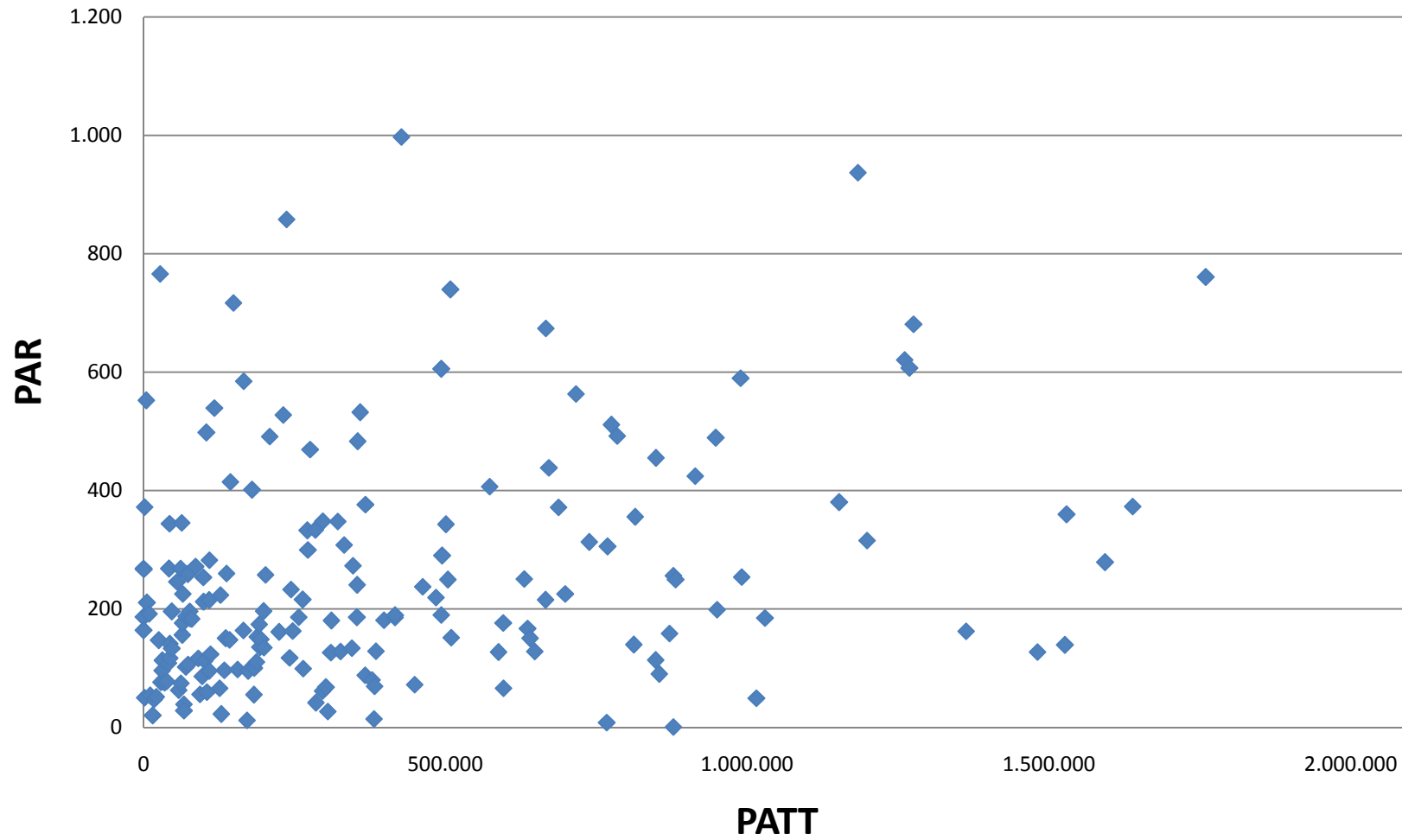
Nom del grup	PAR tipus 1	PAR	PATT	EDP	PAR tipus 1/EDP	PAR/EDP	PATT/EDP
LACAN - Centre Específic de Recerca de Mètodes Numèrics en Ciències Aplicades i Enginyeria	415,80	469,13	276.040	12,75	32,61	36,79	21.650,20
LARCA - Laboratori d'Algorísmia Relacional, Complexitat i Aprenentatge	33,67	59,27	104.946	12	2,81	4,94	8.745,46
LEAN MRG - Lean Management Research Group	66,00	127,20	1.481.185	4,5	14,67	28,27	329.152,16
LIAM - Laboratori de Modelització i Anàlisi de la Informació	84,00	127,00	587.944	8,5	9,88	14,94	69.169,90
LIM/UPC - Laboratori d'Enginyeria Marítima	281,20	373,10	1.639.008	12	23,43	31,09	136.584,01
LITEM - Laboratori per a la Innovació Tecnològica d'Estructures i Materials	42,00	150,28	136.110	5	8,40	30,06	27.222,01
LOGPROG - Lògica i Programació	252,67	258,67	73.383	11	22,97	23,52	6.671,14
LUB - Laboratori d'Urbanisme	109,00	135,33	192.973	5	21,80	27,07	38.594,52
MACROM - Cristal·lografia, Estructura i Funció de Macromolècules Biològiques	52,00	55,71	93.377	5	10,40	11,14	18.675,36
MAK - Matemàtica Aplicada a la Criptografia	213,60	268,33	-7.847	9	23,73	29,81	-871,90
MAPS - Gestió, Polítiques de Preus i Serveis en Xarxes de Nova Generació	69,33	95,20	173.100	6	11,56	15,87	28.849,94
MATCAR - Materials de construcció i carreteres	118,00	139,10	1.526.832	7,5	15,73	18,55	203.577,57
MCIA - Centre MCIA Innovation Electronics	218,00	249,50	881.639	5	43,60	49,90	176.327,72
MD - Matemàtica Discreta	170,00	268,00	42.141	6	28,33	44,67	7.023,45
MECMAT - Mecànica i Nanotecnologia de Materials d'Enginyeria	92,00	123,33	111.026	6	15,33	20,56	18.504,36
MMAC - Models Matemàtics aplicats a les ciències humanes i de la natura	163,00	186,33	-129	7	23,29	26,62	-18,39
MNT - Grup de Recerca en Micro i Nanotecnologies	438,80	492,20	784.736	18	24,38	27,34	43.596,44
MOVING - Grup de Recerca en Modelatge, Interacció i Visualització en Realitat Virtual	175,00	253,67	991.076	8	21,87	31,71	123.884,44
MPI - Modelització i processament d'informació	218,00	245,98	55.408	11	19,82	22,36	5.037,08
MSR - Mecànica del Sòls y de les Roques	512,67	589,67	989.432	11	46,61	53,61	89.948,34
MSVA - Modelatge i Simulació Visual a l'Arquitectura	122,00	161,00	224.496	16	7,63	10,06	14.031,01
MTA - Modelització i Tecnologia Ambiental	184,00	282,23	108.764	8	23,00	35,28	13.595,46
MVCO - Millora Vegetal de Caràcters Organolèptics	78,00	101,80	70.231	5	15,60	20,36	14.046,25
NERG - Grup de Recerca d'Enginyeria Nuclear	2,00	14,00	381.646	3	0,67	4,67	127.215,29
NOLIN - Física No-Lineal i Sistemes Fora de l'Equilibri	173,67	196,17	198.700	7	24,81	28,02	28.385,75
NRG - Riscos Naturals i Geoestadística	167,00	267,00	479	7	23,86	38,14	68,38
PAB - Pretextes d'Arquitectura. Barcelona			12.837	6,5			1.974,94
PITP - Projectes d'Innovació Tecnològica de Productes	124,00	191,80	9.081	2	62,00	95,90	4.540,41
POCIÓ - Protecció Vegetal	110,00	174,07	191.418	9	12,22	19,34	21.268,71
POL - Polímers	243,00	253,33	99.072	7	34,71	36,19	14.153,16
POLQUITEX - Materials Polimèrics i Química Tèxtil	124,00	166,83	636.439	7	17,71	23,83	90.919,83
POLYCOM - Polímers i compòsits: tecnologia	457,73	552,12	4.224	9	50,86	61,35	469,30
PROCOMAME - Processos de Conformació de Materials Metàl·lics	155,33	232,67	244.151	8	19,42	29,08	30.518,87
PROMALS - Grup de Recerca en Programació Matemàtica, Logística i Simulació	152,00	215,74	263.644	6,5	23,38	33,19	40.560,69
PSEP - Polímers Sintètics: Estructura i Propietats. Polímers Biodegradables.	168,00	176,00	64.518	6	28,00	29,33	10.753,08
PUPP - Perspectives Urbanes: Processos i Projectes	94,00	148,78	194.027	7	13,43	21,25	27.718,14
QINE - Disseny de Baix Consum, Test, Verificació i Tolerància a Fallades	93,33	117,33	242.036	9	10,37	13,04	26.892,85
QSE - Qualitat del Subministrament Elèctric	61,00	66,00	125.740	7	8,71	9,43	17.962,93
REMM - Grup de Recerca en Estructures i Mecànica de Materials		26,67	305.135	8		3,33	38.141,91

3.3 Grups de recerca: PAR tipus 1, PAR, PATT, EDP, PAR tipus 1/EDP, PAR/EDP i PATT/EDP

Nom del grup	PAR tipus 1	PAR	PATT	EDP	PAR tipus 1/EDP	PAR/EDP	PATT/EDP
RF&MW - Grup de Recerca de sistemes, dispositius i materials de RF i microones	155,73	181,07	398.127	8	19,47	22,63	49.765,93
ROBiri - Grup de Robòtica de l'IRI			8.360	1			8.359,74
RSLAB - Grup de Recerca en Teledetecció	622,00	681,00	1.276.016	18	34,56	37,83	70.889,78
SAC - Sistemes Avançats de Control	347,33	489,13	948.144	16	21,71	30,57	59.258,99
SARTI - Centre de Desenvolupament Tecnològic de Sistemes d'Adquisició Remota i Tractament de la Informació	89,00	238,10	2.316.478	15	5,93	15,87	154.431,86
SC-SIMBIO - Sistemes complexos. Simulació discreta de materials i de sistemes biològics	238,67	259,83	137.365	12	19,89	21,65	11.447,10
SEER - Sistemes Elèctrics d'Energia Renovable	459,33	483,00	354.691	8	57,42	60,37	44.336,33
SEPIC - Sistemes Electrònics de Potència i de Control	219,60	223,60	127.166	9,5	23,12	23,54	13.385,92
SERTEL - Serveis Telemàtics	236,60	305,53	768.837	16	14,79	19,10	48.052,33
SETRI - Grup de Tècniques de Separació i Tractament de Residus Industrials	386,40	438,34	671.632	13,75	28,10	31,88	48.845,99
SIMCON - Grup de Recerca de Simulació per Ordinador en Matèria Condensada	496,00	498,00	104.149	12,75	38,90	39,06	8.168,55
SIR - Robòtica Industrial i Servei	92,00	100,00	183.333	4	23,00	25,00	45.833,19
SISBIO - Senyals i Sistemes Biomèdics	464,00	511,00	775.157	11	42,18	46,45	70.468,80
SOCO - Soft Computing	193,33	225,33	64.852	7	27,62	32,19	9.264,61
SPCOM - Grup de Recerca de Processament del Senyal i Comunicacions	231,60	256,11	877.695	12	19,30	21,34	73.141,29
SPPT - Superfícies, Productes i Processos Tèxtils	31,00	69,37	382.642	7	4,43	9,91	54.663,17
STH - Sostenibilitat, Tecnologia i Humanisme	204,00	273,03	346.854	8	25,50	34,13	43.356,81
TE - Tecnologia d'Estructures	586,00	760,58	1.760.115	11	53,27	69,14	160.010,44
TECNOFAB - Grup de Recerca en Tecnologies de Fabricació	91,33	163,50	165.183	9	10,15	18,17	18.353,67
TECTEX - Grup de recerca en Tecnologia Tèxtil	44,00	116,77	43.065	4	11,00	29,19	10.766,37
TERFIQ - Grup de Termodinàmica i Físico-Química	240,00	268,22	61.081	10	24,00	26,82	6.108,07
TIEG - Grup d'Electrònica Industrial Terrassa	309,05	333,44	284.607	14	22,07	23,82	20.329,06
TMAS (T+) - Toxicologia i Microbiologia Ambiental i Sanitària	276,00	290,00	494.667	7	39,43	41,43	70.666,72
TN - Teoria de Nombres	136,00	207,20	70.396	10	13,60	20,72	7.039,61
TRANSMAR - Grup de recerca de transport marítim i logística	66,00	128,00	648.052	7	9,43	18,29	92.578,85
VARIDIS - Varietats Riemannianes Discretas i Teoria del Potencial	37,20	47,20	17.413	7	5,31	6,74	2.487,59
VEU - Grup de Tractament de la Parla	120,00	189,68	493.081	11	10,91	17,24	44.825,51
VIS - Visió Artificial i Sistemes Intel·ligents	279,20	312,87	738.510	5	55,84	62,57	147.702,01
WiComTec - Tecnologies i Comunicacions sense fils	170,00	198,80	950.366	6	28,33	33,13	158.394,41
WNG - Grup de xarxes sense fils	201,60	225,21	698.683	8	25,20	28,15	87.335,39

Els grups de recerca ROBiri - Grup de Robòtica de l'IRI i PAB - Pretextes d'Arquitectura. Barcelona no disposen de PAR degut a la data de l'aprovació del grup

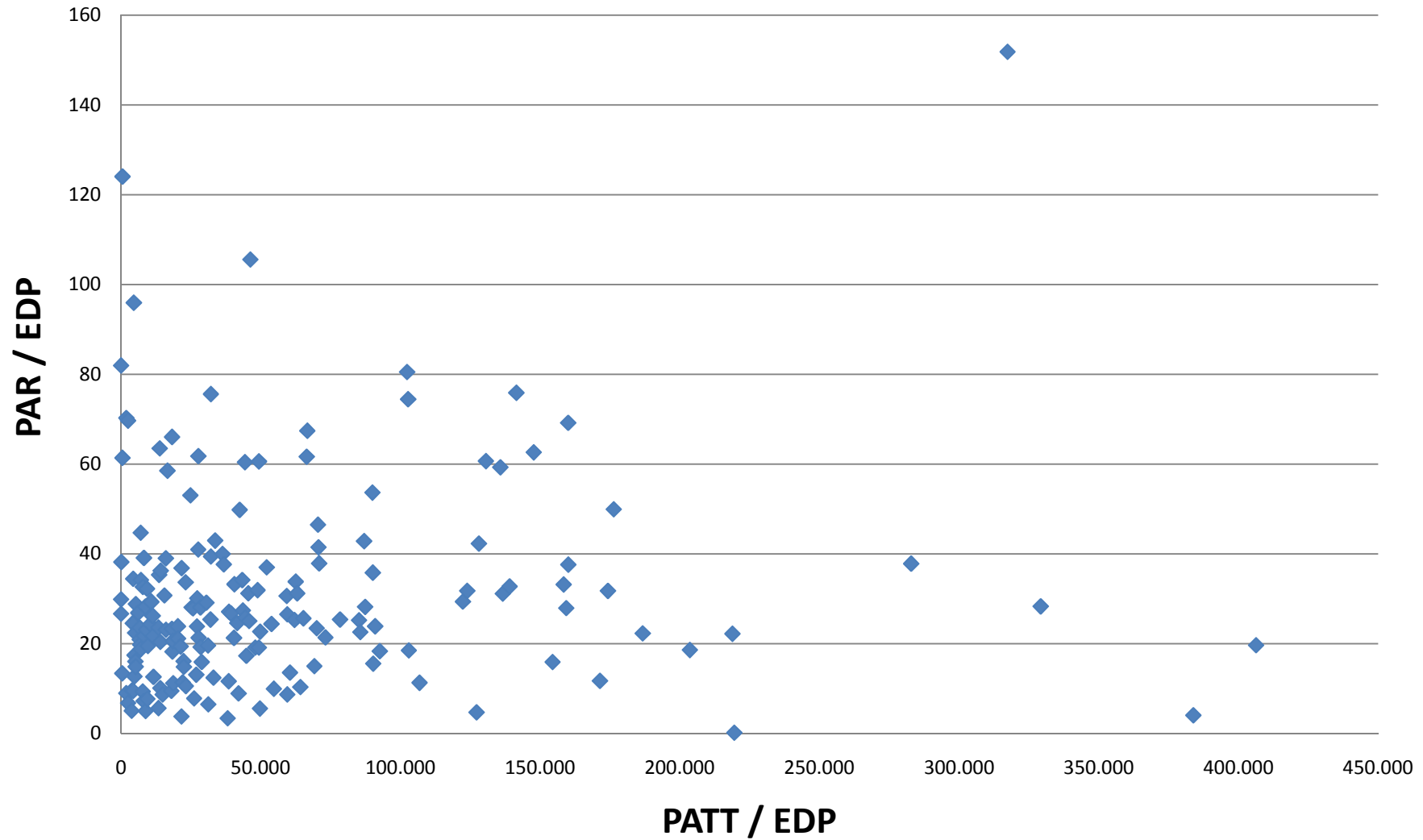
PAR i PATT per grup de recerca



notes tècniques:

- Al gràfic s'ha eliminat un grup de recerca amb PATT = 2.316.477 i un altre grup amb PATT = 2.625.817

PAR/EDP i PATT/EDP per grup de recerca



4. Centres docents

4.1 PAR any 2010 per centre

unitat bàsica	Nom unitat bàsica	Articles en revistes	Treballs publicats en actes de congressos	Tesis	Reportis de recerca i treball	Autoria de llibres de recerca	Autoria de capítol de llibre de recerca	Edició de llibres	Patents enregistrades	Premis	Publicacions sobre l'obra d'un autor	Concursos d'arquitectura	Edició de números monogràfics de revistes notables	Participació en projectes europeus com a coordinador del proj	Premi extraordinari de doctorat	Comissari d'exposicions	TOTAL
200	Facultat de Matemàtiques i Estadística	638,0	92,0	72,0	3,0	24,0	24,0	8,0									861,0
210	Escola Tècnica Superior d'Arquitectura de Barcelona	903,0	427,0	342,0	64,3	266,7	172,5	91,0	62,0	159,2	173,5	510,7			12,0	92,5	3.276,3
220	Escola Tècnica Superior d'Enginyeries Industrial i Aeronàutica de Terrassa	1.974,7	796,1	182,0	77,4	69,8	13,3	2,0		7,3				0,7	9,0		3.132,3
230	Escola Tècnica Superior d'Enginyeria de Telecomunicació de Barcelona	3.381,5	1.612,8	484,0	40,5	96,2	40,7	6,0	85,0	12,8	6,0				7,3		5.772,8
240	Escola Tècnica Superior d'Enginyeria Industrial de Barcelona	5.338,8	1.236,4	656,0	105,4	61,3	68,3	12,0	9,6	26,0				0,7	18,0		7.532,6
250	Escola Tècnica Superior d'Enginyers de Camins, Canals i Ports de Barcelona	3.795,2	765,4	410,0	30,4	80,0	57,1	18,0		47,0		20,0		8,9	6,0	16,0	5.254,0
270	Facultat d'Informàtica de Barcelona	2.631,2	1.131,2	254,0	26,9	52,0	55,0	40,0		31,4							4.221,7
280	Facultat de Nàutica de Barcelona	166,7	88,8	102,0	12,0	2,7	7,7		9,0								388,8
290	Escola Tècnica Superior d'Arquitectura del Vallès	289,0	199,8	104,0	18,1	121,7	18,7	20,0	4,0	42,5	46,0	29,3				53,7	946,8
300	Escola d'Enginyeria de Telecomunicació i Aeroespacial de Castelldefels	1.416,4	750,4	182,0	12,7	56,2	32,0	40,0	51,0	14,0	2,0			1,8	12,0		2.570,6
310	Escola Politècnica Superior d'Edificació de Barcelona	327,6	208,8	94,0	236,0	19,1	21,3		12,0	30,7	4,0					6,0	959,5
320	Escola d'Enginyeria de Terrassa	1.074,6	443,6	217,0	44,2	13,8	16,1	2,0	36,0	4,0					9,0		1.860,4
330	Escola Politècnica Superior d'Enginyeria de Manresa	828,7	374,2	72,0	4,8	88,0	21,0	28,0		8,0						20,0	1.444,6
340	Escola Politècnica Superior d'Enginyeria de Vilanova i la Geltrú	974,6	307,9	96,0	28,4	89,8	2,8	7,0	44,0	9,3							1.559,8
370	Escola Universitària d'Òptica i Optometria de Terrassa	500,8	69,5	36,0	68,0		14,3	1,0							6,0		695,7
390	Escola Superior d'Agricultura de Barcelona	977,3	152,0	120,0	6,2	72,0	10,0	12,0		10,0		8,0					1.367,5
820	Escola Universitària d'Enginyeria Tècnica Industrial de Barcelona	897,3	472,3	84,0	9,7	56,0	10,1	2,0	2,4	4,0						6,0	1.543,8

4. Centres docents

4.3 PAR any 2010 per centre i departament

unitat bàsica	centre docent	unitat bàsica	departament	PAR any 2010
200	Facultat de Matemàtiques i Estadística	715	Departament d'Estadística i Investigació Operativa	647,00
		723	Departament de Llenguatges i Sistemes Informàtics	51,00
		725	Departament de Matemàtica Aplicada I	16,00
		726	Departament de Matemàtica Aplicada II	103,00
		743	Departament de Matemàtica Aplicada IV	44,00
210	Escola Tècnica Superior d'Arquitectura de Barcelona	703	Departament de Composició Arquitectònica	399,00
		704	Departament de Construccions Arquitectòniques I	634,18
		716	Departament d'Estructures a l'Arquitectura	230,33
		718	Departament d'Expressió Gràfica Arquitectònica I	410,49
		720	Departament de Física Aplicada	92,13
		735	Departament de Projectes Arquitectònics	1.002,00
		740	Departament d'Urbanisme i Ordenació del Territori	490,92
220	Escola Tècnica Superior d'Enginyeries Industrial i Aeronàutica de Terrassa	701	Departament d'Arquitectura de Computadors	1,00
		702	Departament de Ciència dels Materials i Enginyeria Metal·lúrgica	315,18
		706	Departament d'Enginyeria de la Construcció	95,83
		707	Departament d'Enginyeria de Sistemes, Automàtica i Informàtica Industrial	130,58
		709	Departament d'Enginyeria Elèctrica	323,03
		710	Departament d'Enginyeria Electrònica	228,46
		712	Departament d'Enginyeria Mecànica	153,00
		713	Departament d'Enginyeria Química	15,07
		714	Departament d'Enginyeria Tèxtil i Paperera	217,30
		715	Departament d'Estadística i Investigació Operativa	31,97
		717	Departament d'Expressió Gràfica a l'Enginyeria	23,83
		721	Departament de Física i Enginyeria Nuclear	316,10
		723	Departament de Llenguatges i Sistemes Informàtics	19,67
		724	Departament de Màquines i Motors Tèrmics	373,63
		726	Departament de Matemàtica Aplicada II	339,08
		729	Departament de Mecànica de Fluids	126,00
		732	Departament d'Organització d'Empreses	150,22
736	Departament de Projectes d'Enginyeria	134,90		
737	Departament de Resistència dels Materials i Estructures en Enginyeria	136,11		
230	Escola Tècnica Superior d'Enginyeria de Telecomunicació de Barcelona	701	Departament d'Arquitectura de Computadors	232,64
		710	Departament d'Enginyeria Electrònica	1.168,97
		720	Departament de Física Aplicada	234,72
		732	Departament d'Organització d'Empreses	80,87
		736	Departament de Projectes d'Enginyeria	6,00

unitat bàsica	centre docent	unitat bàsica	departament	PAR any 2010
230	Escola Tècnica Superior d'Enginyeria de Telecomunicació de Barcelona	739	Departament de Teoria del Senyal i Comunicacions	2.808,87
		743	Departament de Matemàtica Aplicada IV	621,40
		744	Departament d'Enginyeria Telemàtica	619,31
240	Escola Tècnica Superior d'Enginyeria Industrial de Barcelona	702	Departament de Ciència dels Materials i Enginyeria Metal·lúrgica	936,57
		706	Departament d'Enginyeria de la Construcció	9,53
		707	Departament d'Enginyeria de Sistemes, Automàtica i Informàtica Industrial	814,36
		709	Departament d'Enginyeria Elèctrica	179,20
		710	Departament d'Enginyeria Electrònica	86,50
		712	Departament d'Enginyeria Mecànica	296,63
		713	Departament d'Enginyeria Química	1.857,97
		715	Departament d'Estadística i Investigació Operativa	106,83
		717	Departament d'Expressió Gràfica a l'Enginyeria	56,00
		721	Departament de Física i Enginyeria Nuclear	778,90
		723	Departament de Llenguatges i Sistemes Informàtics	58,00
		724	Departament de Màquines i Motors Tèrmics	175,05
		725	Departament de Matemàtica Aplicada I	1.037,50
		729	Departament de Mecànica de Fluids	75,33
		732	Departament d'Organització d'Empreses	504,43
		736	Departament de Projectes d'Enginyeria	428,70
737	Departament de Resistència dels Materials i Estructures en Enginyeria	34,10		
250	Escola Tècnica Superior d'Enginyers de Camins, Canals i Ports de Barcelona	706	Departament d'Enginyeria de la Construcció	847,55
		708	Departament d'Enginyeria del Terreny, Cartogràfica i Geofísica	1.044,53
		709	Departament d'Enginyeria Elèctrica	9,60
		711	Departament d'Enginyeria Hidràulica, Marítima i Ambiental	657,98
		720	Departament de Física Aplicada	298,83
		722	Departament d'Infraestructura del Transport i el Territori	457,17
		727	Departament de Matemàtica Aplicada III	1.097,80
		737	Departament de Resistència dels Materials i Estructures en Enginyeria	806,33
270	Facultat d'Informàtica de Barcelona	701	Departament d'Arquitectura de Computadors	1.477,98
		707	Departament d'Enginyeria de Sistemes, Automàtica i Informàtica Industrial	136,33
		715	Departament d'Estadística i Investigació Operativa	238,00
		721	Departament de Física i Enginyeria Nuclear	404,00
		723	Departament de Llenguatges i Sistemes Informàtics	1.131,80
		726	Departament de Matemàtica Aplicada II	479,83
		732	Departament d'Organització d'Empreses	51,67
747	Departament d'Enginyeria de Serveis i Sistemes d'Informació	300,80		
280	Facultat de Nàutica de Barcelona	707	Departament d'Enginyeria de Sistemes, Automàtica i Informàtica Industrial	93,00
		709	Departament d'Enginyeria Elèctrica	55,67
		720	Departament de Física Aplicada	73,13
		726	Departament de Matemàtica Aplicada II	34,00

unitat bàsica	centre docent	unitat bàsica	departament	PAR any 2010
280	Facultat de Nàutica de Barcelona	736	Departament de Projectes d'Enginyeria	1,00
		742	Departament de Ciència i Enginyeria Nàutiques	132,00
290	Escola Tècnica Superior d'Arquitectura del Vallès	703	Departament de Composició Arquitectònica	40,44
		704	Departament de Construccions Arquitectòniques I	377,77
		716	Departament d'Estructures a l'Arquitectura	63,75
		718	Departament d'Expressió Gràfica Arquitectònica I	146,00
		735	Departament de Projectes Arquitectònics	192,87
		740	Departament d'Urbanisme i Ordenació del Territori	126,00
300	Escola d'Enginyeria de Telecomunicació i Aeroespacial de Castelldefels	701	Departament d'Arquitectura de Computadors	192,27
		710	Departament d'Enginyeria Electrònica	374,37
		712	Departament d'Enginyeria Mecànica	1,80
		720	Departament de Física Aplicada	501,07
		732	Departament d'Organització d'Empreses	129,67
		737	Departament de Resistència dels Materials i Estructures en Enginyeria	12,00
		739	Departament de Teoria del Senyal i Comunicacions	672,79
		743	Departament de Matemàtica Aplicada IV	347,83
		744	Departament d'Enginyeria Telemàtica	274,58
310	Escola Politècnica Superior d'Edificació de Barcelona	703	Departament de Composició Arquitectònica	28,00
		705	Departament de Construccions Arquitectòniques II	343,28
		708	Departament d'Enginyeria del Terreny, Cartogràfica i Geofísica	41,17
		719	Departament d'Expressió Gràfica Arquitectònica II	71,57
		720	Departament de Física Aplicada	184,00
		725	Departament de Matemàtica Aplicada I	181,09
		732	Departament d'Organització d'Empreses	93,67
320	Escola d'Enginyeria de Terrassa	707	Departament d'Enginyeria de Sistemes, Automàtica i Informàtica Industrial	11,33
		709	Departament d'Enginyeria Elèctrica	456,20
		710	Departament d'Enginyeria Electrònica	334,99
		712	Departament d'Enginyeria Mecànica	85,00
		713	Departament d'Enginyeria Química	241,58
		714	Departament d'Enginyeria Tèxtil i Paperera	337,37
		721	Departament de Física i Enginyeria Nuclear	89,87
		723	Departament de Llenguatges i Sistemes Informàtics	181,83
		724	Departament de Màquines i Motors Tèrmics	6,25
		727	Departament de Matemàtica Aplicada III	38,68
		729	Departament de Mecànica de Fluids	13,00
		737	Departament de Resistència dels Materials i Estructures en Enginyeria	1,25
		739	Departament de Teoria del Senyal i Comunicacions	38,01
330	Escola Politècnica Superior d'Enginyeria de Manresa	702	Departament de Ciència dels Materials i Enginyeria Metal·lúrgica	23,33

unitat bàsica	centre docent	unitat bàsica	departament	PAR any 2010
330	Escola Politècnica Superior d'Enginyeria de Manresa	709	Departament d'Enginyeria Elèctrica	31,80
		712	Departament d'Enginyeria Mecànica	26,67
		717	Departament d'Expressió Gràfica a l'Enginyeria	16,67
		720	Departament de Física Aplicada	38,00
		723	Departament de Llenguatges i Sistemes Informàtics	15,33
		724	Departament de Màquines i Motors Tèrmics	7,92
		727	Departament de Matemàtica Aplicada III	453,30
		732	Departament d'Organització d'Empreses	59,20
		741	Departament d'Enginyeria Minera i Recursos Naturals	654,08
		746	Departament de Disseny i Programació de Sistemes Electrònics	118,33
340	Escola Politècnica Superior d'Enginyeria de Vilanova i la Geltrú	701	Departament d'Arquitectura de Computadors	102,87
		702	Departament de Ciència dels Materials i Enginyeria Metal·lúrgica	60,50
		707	Departament d'Enginyeria de Sistemes, Automàtica i Informàtica Industrial	207,41
		709	Departament d'Enginyeria Elèctrica	140,33
		710	Departament d'Enginyeria Electrònica	356,92
		713	Departament d'Enginyeria Química	180,20
		721	Departament de Física i Enginyeria Nuclear	83,17
		723	Departament de Llenguatges i Sistemes Informàtics	13,57
		729	Departament de Mecànica de Fluids	43,67
		732	Departament d'Organització d'Empreses	58,57
		736	Departament de Projectes d'Enginyeria	8,00
		739	Departament de Teoria del Senyal i Comunicacions	11,38
		743	Departament de Matemàtica Aplicada IV	201,58
		744	Departament d'Enginyeria Telemàtica	30,02
370	Escola Universitària d'Òptica i Optometria de Terrassa	713	Departament d'Enginyeria Química	111,75
		731	Departament d'Òptica i Optometria	583,76
		736	Departament de Projectes d'Enginyeria	0,18
390	Escola Superior d'Agricultura de Barcelona	721	Departament de Física i Enginyeria Nuclear	96,03
		727	Departament de Matemàtica Aplicada III	106,90
		745	Departament d'Enginyeria Agroalimentària i Biotecnologia	1.164,60
820	Escola Universitària d'Enginyeria Tècnica Industrial de Barcelona	702	Departament de Ciència dels Materials i Enginyeria Metal·lúrgica	92,69
		707	Departament d'Enginyeria de Sistemes, Automàtica i Informàtica Industrial	276,24
		709	Departament d'Enginyeria Elèctrica	156,30
		710	Departament d'Enginyeria Electrònica	52,87
		712	Departament d'Enginyeria Mecànica	63,33
		713	Departament d'Enginyeria Química	164,47
		717	Departament d'Expressió Gràfica a l'Enginyeria	4,00
		721	Departament de Física i Enginyeria Nuclear	286,67

unitat bàsica	centre docent	unitat bàsica	departament	PAR any 2010
820	Escola Universitària d'Enginyeria Tècnica Industrial de Barcelona	723	Departament de Llenguatges i Sistemes Informàtics	89,00
		727	Departament de Matemàtica Aplicada III	209,80
		729	Departament de Mecànica de Fluids	19,67
		732	Departament d'Organització d'Empreses	5,33
		737	Departament de Resistència dels Materials i Estructures en Enginyeria	79,67
		743	Departament de Matemàtica Aplicada IV	1,00

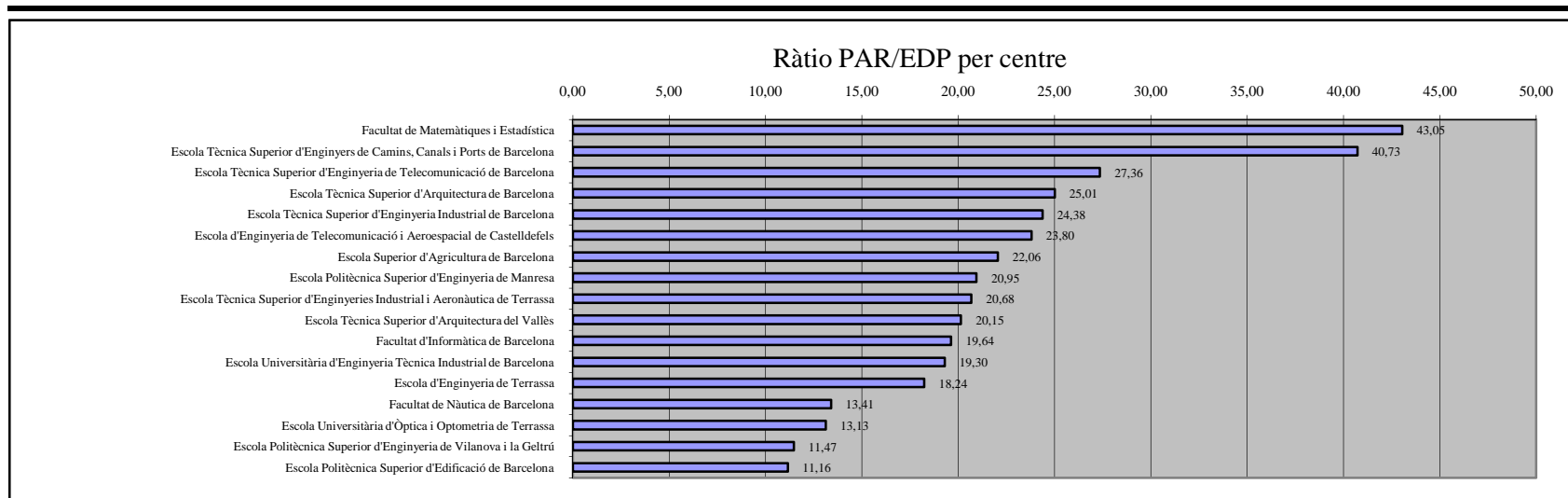
NOTES TÈCNIQUES:

- L'assignació s'ha fet a partir del PDI en actiu del curs 2010 i s'ha tingut en compte només l'assignació principal de cada professor i el departament d'adscripció.
Aquest mètode no recull tot el PAR d'un departament.

4. Centres docents

4.4 Ràtio PAR/EDP

unitat bàsica	nom unitat bàsica	PAR 2010	EDP	PAR/EDP
200	Facultat de Matemàtiques i Estadística	861,00	20	43,05
210	Escola Tècnica Superior d'Arquitectura de Barcelona	3.276,33	131	25,01
220	Escola Tècnica Superior d'Enginyeries Industrial i Aeronàutica de Terrassa	3.132,34	154	20,34
230	Escola Tècnica Superior d'Enginyeria de Telecomunicació de Barcelona	5.772,77	211	27,36
240	Escola Tècnica Superior d'Enginyeria Industrial de Barcelona	7.532,61	309	24,38
250	Escola Tècnica Superior d'Enginyers de Camins, Canals i Ports de Barcelona	5.253,96	129	40,73
270	Facultat d'Informàtica de Barcelona	4.221,75	215	19,64
280	Facultat de Nàutica de Barcelona	388,80	29	13,41
290	Escola Tècnica Superior d'Arquitectura del Vallès	946,83	47	20,15
300	Escola d'Enginyeria de Telecomunicació i Aeroespacial de Castelldefels	2.570,57	108	23,80
310	Escola Politècnica Superior d'Edificació de Barcelona	959,54	86	11,16
320	Escola d'Enginyeria de Terrassa	1.860,37	102	18,24
330	Escola Politècnica Superior d'Enginyeria de Manresa	1.444,62	68	21,24
340	Escola Politècnica Superior d'Enginyeria de Vilanova i la Geltrú	1.559,84	136	11,47
370	Escola Universitària d'Òptica i Optometria de Terrassa	695,69	53	13,13
390	Escola Superior d'Agricultura de Barcelona	1.367,53	62	22,06
820	Escola Universitària d'Enginyeria Tècnica Industrial de Barcelona	1.543,82	80	19,30



notes tècniques:

(1) Només consta el PAR i els EDP del PDI adscrit a departaments de la UPC

4. Centres docents

4.5 PAR per campus

	Articles en revistes	Treballs publicats en actes de congressos	Tesis	Reports de recerca i treball	Autoria de llibres de recerca	Autoria de capítol de llibre de recerca	Edició de llibres	Patents enregistrades	Premis	Publicacions sobre l'obra d'un autor	Concursos d'arquitectura	Edició de números monogràfics de revistes notables	Participació en projectes europeus com a coordinador del projecte	Premi extraordinari de doctorat	Comissari d'exposicions	TOTAL
Campus de Barcelona	17.181,9	5.562,4	2.414,0	518,6	602,0	446,6	175,0	177,6	307,0	183,5	530,7		16,9	36,0	114,5	28.266,8
Campus de Terrassa	3.592,8	1.309,3	435,0	192,1	91,6	43,7	5,0	36,0	11,3				0,7	24,0		5.741,5
Campus de Castelldefels	2.393,7	902,4	302,0	18,9	128,2	42,0	52,0	51,0	24,0	2,0	8,0		1,8	12,0		3.938,1
Campus de Vilanova i la Geltrú	974,6	307,9	96,0	28,4	89,8	2,8	7,0	44,0	9,3							1.559,8
Campus de Manresa	828,7	374,2	72,0	4,8	88,0	21,0	28,0		8,0	0,0					20,0	1.444,6
Campus del Vallès	289,0	199,8	104,0	18,1	133,7	18,7	20,0	4,0	42,5	46,0	29,3				67,4	972,5
Campus Urgell	897,3	472,3	84,0	9,7	56,0	10,1	2,0	2,4	4,0						6,0	1.543,8

notes tècniques:

- L'assignació s'ha fet a partir del professorat en actiu del curs 2010 i s'ha tingut en compte només l'assignació principal de cada professor.

- Els campus estan formats pels següents centres:

Campus de Barcelona:

Facultat de Matemàtiques i Estadística
 Escola Tècnica Superior d'Arquitectura de Barcelona
 Escola Tècnica Superior d'Enginyeria de Telecomunicació de Barcelona
 Escola Tècnica Superior d'Enginyeria Industrial de Barcelona
 Escola Tècnica Superior d'Enginyers de Camins, Canals i Ports de Barcelona
 Facultat d'Informàtica de Barcelona
 Facultat de Nàutica de Barcelona
 Escola Politècnica Superior d'Edificació de Barcelona

Campus de Terrassa:

Escola Tècnica Superior d'Enginyeries Industrial i Aeronàutica de Terrassa
 Escola d'Enginyeria de Terrassa
 Escola Universitària d'Òptica i Optometria de Terrassa

Campus del Vallès:

Escola Tècnica Superior d'Arquitectura del Vallès

Campus de Castelldefels

Escola d'Enginyeria de Telecomunicació i Aeroespacial de Castelldefels
 Escola Superior d'Agricultura de Barcelona

Campus de Manresa:

Escola Politècnica Superior d'Enginyeria de Manresa

Campus de Vilanova i la Geltrú

Escola Politècnica Superior d'Enginyeria de Vilanova i la Geltrú

Campus Urgell

Escola Universitària d'Enginyeria Tècnica Industrial de Barcelona (1)

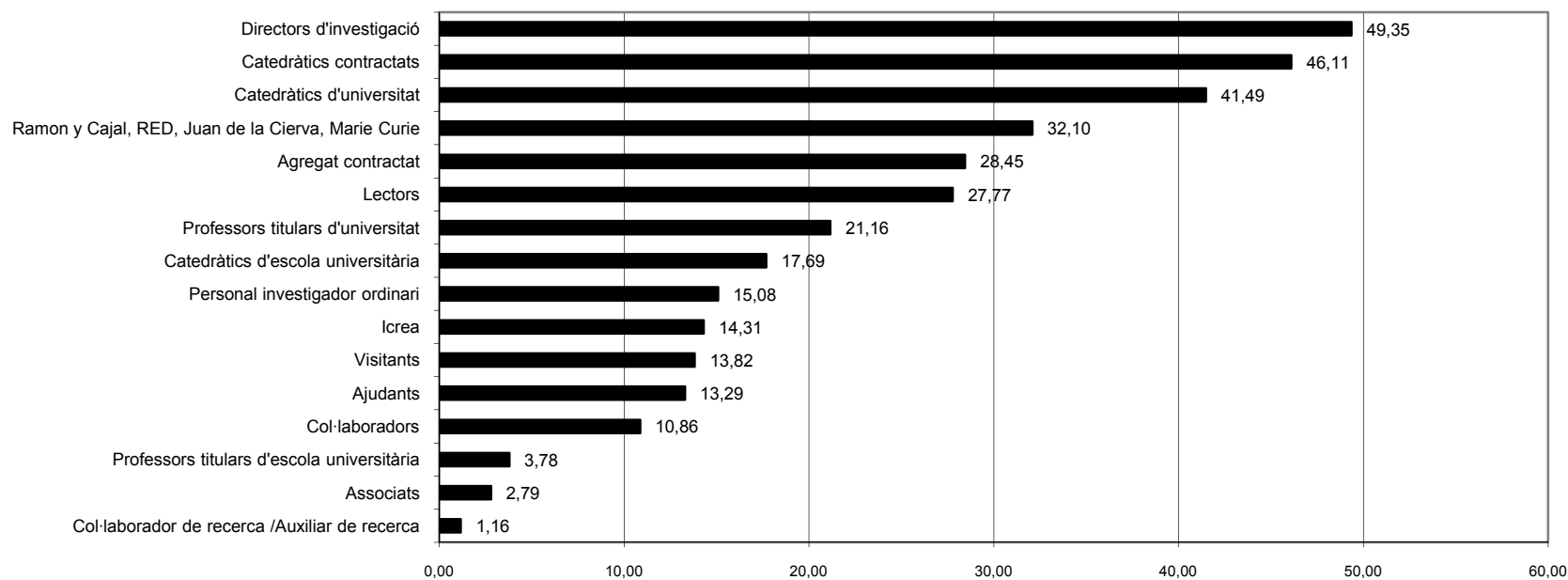
(1) Només consta el PAR i els EDP del PDI adscrit a departaments de la UPC

5 PDI

5.1 PAR per categoria

		PDI any 2010	PAR any 2010	PAR tipus 1 any 2010	% PAR tipus 1	PAR/PDI
Funcionari	Catedràtics d'universitat	265	10.990,6	8.910,4	0,81	41,47
	Professors titulars d'universitat	716	15.147,4	11.830,1	0,78	21,16
	Catedràtics d'escola universitària	71	1.256,2	1.029,0	0,82	17,69
	Professors titulars d'escola universitària	283	1.065,8	505,0	0,47	3,77
Contractat	Catedràtics contractats	12	553,3	464,9	0,84	46,11
	Agregat contractat	126	3.582,1	3.126,6	0,87	28,43
	Col·laboradors	294	3.196,8	2.195,3	0,69	10,87
	Lectors	97	2.690,9	2.094,8	0,78	27,74
	Ajudants	136	1.801,1	1.321,1	0,73	13,24
	Visitants	24	331,8	300,5	0,91	13,82
	Associats	1022	2.850,1	2.178,6	0,76	2,79
Personal d'investigació propi	Directors d'investigació	10	493,5	413,7	0,84	49,35
	Personal investigador ordinari	12	181,0	144,9	0,80	15,08
	Ramon y Cajal, RED, Juan de la Cierva, Marie Curie	39	1.251,8	1.176,0	0,94	32,10
Personal d'investigació vinculat	Icrea	6	85,9	81,4	0,95	14,31
Altres personal d'investigació	Col·laborador de recerca /Auxiliar de recerca	16	18,5	11,0	0,59	1,16

Ràtio PAR/Categoria



NOTES TÈCNIQUES:

PDI Llibre de dades 2010: nombre de professors i investigadors per categories.

5 PDI

5.2 Distribució per intervals del PAR per categoria

Interval PAR	Catedràtic univ.		Catedràtic contract.		Catedràtic escola		Titular d'univ.		Titular d'escola		Agregat		Col·laborador		Lector		Associat		Visitant		Ajudant			
0	35	13,21%	1	8,33%	13	18,31%	165	23,04%	157	55,48%	11	8,73%	76	25,85%	12	12,37%	812	79,45%	10	41,67%	38	27,94%		
Entre >0 i 3	8	3,02%	0	0,00%	9	12,68%	78	10,89%	52	18,37%	9	7,14%	55	18,71%	5	5,15%	75	7,34%	1	4,17%	12	8,82%		
Entre >3 i 10	30	11,32%	0	0,00%	12	16,90%	107	14,94%	35	12,37%	16	12,70%	60	20,41%	10	10,31%	56	5,48%	6	25,00%	24	17,65%		
Entre >10 i 20	32	12,08%	0	0,00%	15	21,13%	127	17,74%	25	8,83%	22	17,46%	48	16,33%	18	18,56%	35	3,42%	2	8,33%	28	20,59%		
Entre >20 i 40	62	23,40%	4	33,33%	14	19,72%	133	18,58%	11	3,89%	36	28,57%	39	13,27%	29	29,90%	23	2,25%	2	8,33%	23	16,91%		
Més de 40	98	36,98%	7	58,33%	8	11,27%	106	14,80%	3	1,06%	32	25,40%	16	5,44%	23	23,71%	21	2,05%	3	12,50%	11	8,09%		
Total	265	100,00%	12	100,00%	71	100,00%	716	100,00%	283	100,00%	126	100,00%	294	100,00%	97	100,00%	1022	100,00%	24	100,00%	136	100,00%		

Gràfic de la distribució en percentatges

